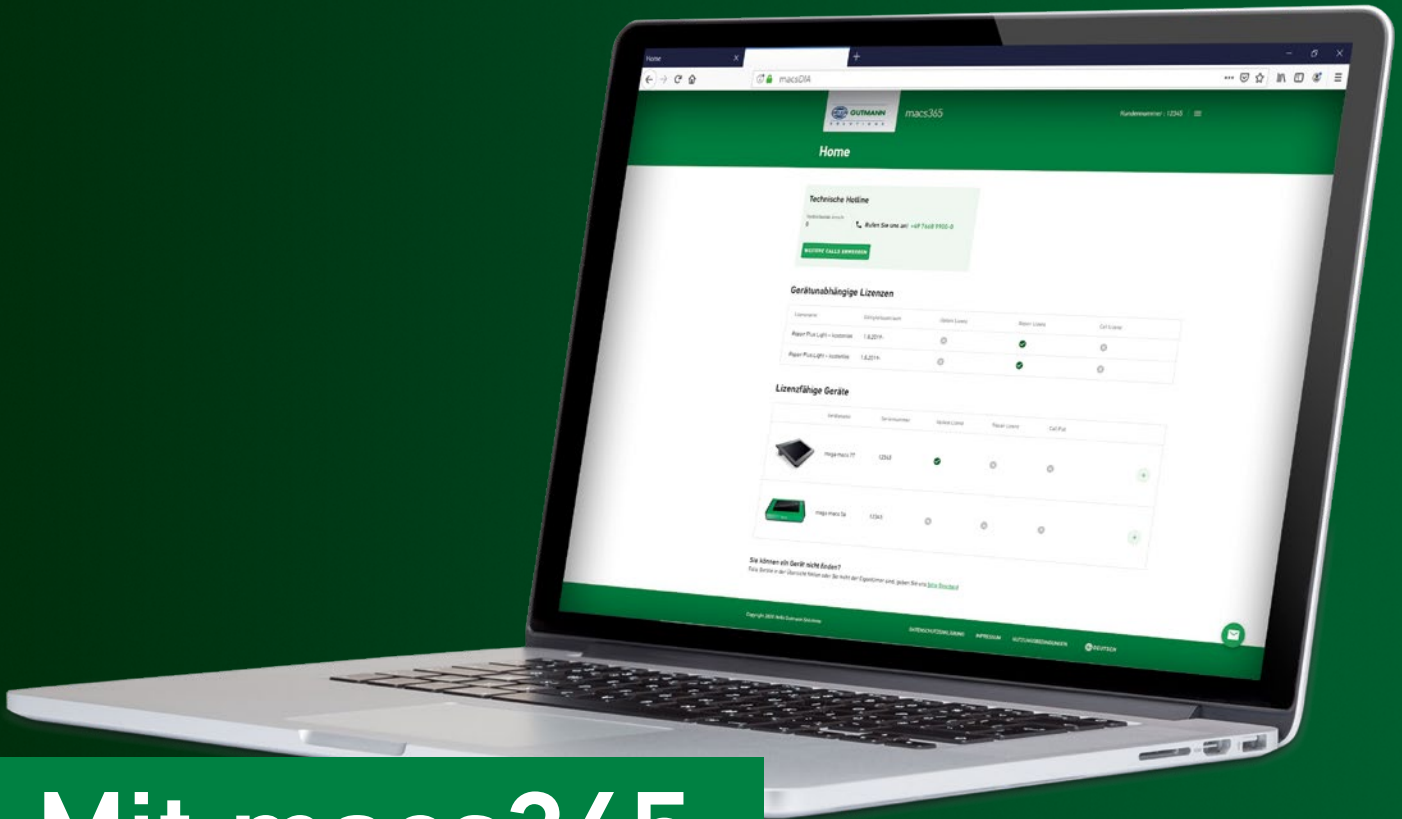




Produktkatalog

Januar 2024



Mit macs365 alles im Griff

24/7 überblicken,

steuern, verwalten



Jetzt einloggen und
direkt loslegen!

DAS KOSTENLOSE ONLINE-KUNDENPORTAL FÜR ALLE IHRE HELLA GUTMANN-GERÄTE UND -LIZENZEN.

macs365, die neue Online-Vertragsverwaltung von Hella Gutmann, bietet Ihnen nicht nur die Möglichkeit, flexibel und eigenständig Ihre Lizenzen für Diagnose- und Abgasmessgeräte bei Bedarf zu ändern, sie liefert Ihnen auch rund um die Uhr alle wichtigen Kerninformationen direkt in die Werkstatt.

Egal, ob Sie schnell die Seriennummer Ihres mega macs nachschauen wollen oder die Aktualität der Software überprüfen – hier finden Sie zentral alles, was Sie brauchen, um effizient arbeiten zu können.

- Anzeige der bei Hella Gutmann registrierten Hardware-Geräte und nahezu aller dazugehörigen Lizenzen
- Verwaltung von Lizenzen
- Alle kaufmännischen Rechnungen (Lizenzen, Reparaturen, Produkte, Ersatzteile etc.) digital verfügbar
- Ansicht der wichtigsten Stammdaten (z. B. Kundennummer, Anschrift, Bankverbindung)
- Beantragung von Stammdaten-Änderungen
- Kontaktformular für Anfragen an den Support

Zusätzlich bietet die macs365-Funktion Hilfe & Support. Antworten auf häufige Fragen und einen direkten Kontakt zum Support-Team von Hella Gutmann.

www.macs365.com

Inhalt

FAHRZEUG-DIAGNOSE	4	SERVICE-LÖSUNGEN	28
mega macs Diagnosegeräte	5	Digitale Services	29
mega macs X	5	macsDIA	29
		HGS DATA	30
Optionales Zubehör mega macs X	6	Remote Services	31
mega macs ONE	10	macsRemote Services	31
mega macs ONE 2 LEARN	11		
mega macs PC	12		
mega macs PC – Die Branchenlösungen	13		
Software- und Lizenzprogramm	14	ADAS-KALIBRIERUNG UND -JUSTAGE	32
Niederdruckmessungen	15	Kalibrierung Frontkamera und Sensoren	33
LPD-Kit	15	CSC-Tool Digital (2023)	33
		CSC-Tool SE	34
Zubehör Fahrzeug-Diagnose	16	Mobile Kalibrierung Frontkamera und Sensoren	35
		CSC-Tool Mobile	35
MOTORRAD-DIAGNOSE	18	Kalibrierung Rückfahr- und Umfeldkamera	36
mega macs Diagnosegeräte	19	Justage Radarsensoren	39
mega macs X Bike	19	Justage Lasersensoren	40
mega macs PC Bike	20	Achsvermessung	41
Motorrad-Adapterstecker und -sets	21	Kamerakalibriertafeln	42
Zubehör Motorrad-Diagnose	22	Optionales Zubehör CSC-Tool	43
Abgasmessung Motorrad	22		
mega compaa HG4 Bike	22	LICHTEINSTELLUNG	46
		Scheinwerfer-Einstellgeräte	47
ABGASMESSUNG	24	Schienensysteme	49
Abgas-Messgeräte	25		
mega compaa HG4	25	BATTERIELADUNG	50
HG4-PCK	26	BPC Batterieladegeräte	51
		BPC 120 (12V, 120A)	51
		BPC 50 (12V, 50A)	52
		BPC 8 (12V, 8A)	53
		BPC Mini	53



Flexible Lösungen für jede Umgebung

Fahrzeugdiagnose von Hella Gutmann

Willkommen in der mega macs Familie.
Zuverlässige Kommunikation mit allen relevanten
Fahrzeugsystemen, blitzschnelle Lokalisierung
und Interpretation aller Daten und Fehlercodes –
darauf kommt es in der Werkstatt von heute an.

Profitieren Sie vom Besten, was moderne und
völlig neu gedachte Diagnose für Ihr Reparatur-
geschäft leisten kann.

Mehr Infos



mega macs Diagnosegeräte

mega macs X



ENTSCHEIDUNGSFREIHEIT AUF ALLEN EBENEN

Analog zu den Fahrzeugen wandelt sich auch der Dialog mit Ihnen. Deshalb hat Hella Gutmann die Diagnose- und Datenwelt komplett neu überdacht und mega macs X geschaffen: den all-in-one car translator. Ebenso wie ein Fahrzeugnutzer sollen auch Werkstätten ganz individuell entscheiden können, welche Funktionsmodule und Datenarten sie für die Multimarkendiagnose benötigen und welche Bedienhardware sie dafür einsetzen möchten. Vielleicht heute noch so und morgen schon anders. Bei mega macs X ist dies nur eine Frage der Konfiguration.

Art.-Nr. 8PD 015 265-841

Sämtliche Leistungen der verschiedenen **Lizenzpakete** finden Sie in der Übersicht auf **Seite 9**

ALLE VORTEILE AUF EINEN BLICK

- Investitionssicherheit und Flexibilität dank einer Hardware für alle Bedürfnisse
- Anzeige und Bedieneinheit (Tablet, PC, etc.) unabhängig von Hardware (mega macs X) und Diagnosesoftware (im mega macs X verbaut)
- Unterstützung von DoIP und CAN FD
- Induktive Ladeschale
- Integration einer LED-Beleuchtung am OBD Stecker
- Unterstützung von 12V und 24V
- Durch hochwertige Messtechnik/Hochvolt-technik erweiterbar (siehe Folgeseite)

LIEFERUMFANG BASIS

- mega macs X
- Ladeschale
- Netzteil
- Netzkabel
- USB-Kabel
- Schnellstartanleitung

MEGA MACS X	
Prozessor	<ul style="list-style-type: none"> • ARM Dual-Prozessor 1,2 GHz • RAM 2 GB DDR3 • EMMC 32 GB
Schnittstellen	<ul style="list-style-type: none"> • USB-C • DC-In • Ethernet
Versorgungsspannung	12V – 24VDC
Temperatur Arbeitsbereich	0 bis 45°C
Temperatur Lagerbereich	-10 bis +50°C
Gewicht	1.420 g
Abmessung	210 × 193 × 80 mm (H × B × T)
Anforderungen an eine externe Anzeigeeinheit	<ul style="list-style-type: none"> • Bildschirmdiagonale 25,4 cm (10 Zoll) • Bildschirmauflösung mindestens 1.024 × 768 Pixel • WLAN gemäß IEEE 802.11 n • Browser Google Chrome mindestens Version 81

LADESCHALE MEGA MACS X	
Kontaktloses Ladeverfahren	Induktive Energieübertragung nach Hella Gutmann-Standard (kein Qi Ladeverfahren)
Versorgungsspannung	15 VDC
Temperatur Arbeitsbereich	0 bis 45°C
Temperatur Lagerbereich	-10 bis +50°C
Gewicht	590 g
Abmessungen	164 × 164 × 37 mm (H × B × T)

SOFTWARE MEGA MACS X *	
SDI-Modul X¹ (Softwaremodul für Lizenz X ¹)	Art.-Nr. 8PY 015 267-591
SDI-Modul X² (Softwaremodul für Lizenz X ²)	Art.-Nr. 8PY 015 267-601
SDI-Modul X³ (Softwaremodul für Lizenz X ³)	Art.-Nr. 8PY 015 267-611
SDI-Modul X⁴ (Softwaremodul für Lizenz X ⁴)	Art.-Nr. 8PY 015 267-621
SDI-Modul X⁵ (Softwaremodul für Lizenz X ⁵)	Art.-Nr. 8PY 015 267-631
SDI-Modul X-Bike (Softwaremodul für Lizenz X-Bike)	Art.-Nr. 8PY 015 267-851
SDI-Modul X-Body+Glass (Softwaremodul für Lizenz X-Body+Glass)	Art.-Nr. 8PY 015 745-271

LIZENZEN MEGA MACS X **	
Lizenz X¹ (für mega macs X mit SDI-Modul X ¹)***	Art.-Nr. 8PY 015 267-791
Lizenz X² (für mega macs X mit SDI-Modul X ²)	Art.-Nr. 8PY 015 267-801
Lizenz X³ (für mega macs X mit SDI-Modul X ³)	Art.-Nr. 8PY 015 267-811
Lizenz X⁴ (für mega macs X mit SDI-Modul X ⁴)	Art.-Nr. 8PY 015 267-821
Lizenz X⁵ (für mega macs X mit SDI-Modul X ⁵)	Art.-Nr. 8PY 015 267-831
Lizenz X-Bike (für mega macs X mit SDI-Modul X-Bike)	Art.-Nr. 8PY 015 267-861
Lizenz X-Bike Add-on (Add-on Lizenz für PKW-Kunden mit Lizenz X ² –X ³)	Art.-Nr. 8PY 015 267-841
Lizenz X Body+Glass (für mega macs X mit SDI-Modul X Body+Glass)	Art.-Nr. 8PY 015 745-281

* Einmalige Kosten
 ** Monatliche Kosten
 *** Kostenlos

Optionales Zubehör mega macs X

Messtechnikmodul MT-HV

Auch im
Bike-Bereich
einsetzbar

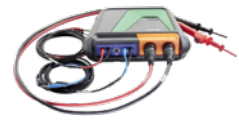


DAS EXTRA AN KOMFORT – BLUETOOTH®-MODUL FÜR ALLE HOCHVOLT- UND NIEDERVOLT-MESSUNGEN

Das für den mega macs X maßgeschneiderte Messtechnikmodul MT-HV wurde speziell für Arbeiten an Elektro- und Hybridfahrzeugen geschaffen. Es verfügt über fest integrierte Hochvolt-Messtechnik und einen Modulschacht, in den die bekannten Niedervolt-Messtechnikmodule MT-56 und MT-77 eingeschoben werden können. Mit diesem Kunstgriff verwandelt sich das MT-HV zum kabellosen Messtechnikmodul für Nieder- und Hochvolt-Messungen – eine besonders attraktive Lösung, wenn das Zusatzmodul eines mega macs 56/77 bereits vorhanden ist. Optional wird das MT-HV und das MT-77 auch im Paket angeboten.

LEISTUNGSÜBERSICHT *

- Multimeter
- 2-Kanal-Oszilloskop
- Geführte Messungen
- Druckmessungen**
- Hochvolt-Messungen
- Geführte Hochvolt-Messungen
- Hochspannungsmessungen bis 1.000 V
- Isolationswiderstandsmessungen mit variabel einstellbarer Prüfspannung
- Potenzialausgleichsmessungen an HV-Komponenten
- Widerstandsmessung an HV-Service-Stecker



	MT-HV BASIC *	MT-HV PLUS *	MT-HV PRO *
Art.-Nr.	8PZ 015 266-101	8PZ 015 265-721	8PZ 015 265-731
Lieferumfang	<ul style="list-style-type: none"> • Messtechnikmodul MT-HV 	<ul style="list-style-type: none"> • Messtechnikmodul MT-HV • Hochvolt-Messleitungen rot/schwarz 	<ul style="list-style-type: none"> • Messtechnikmodul MT-HV • Hochvolt-Messleitungen rot/schwarz • Messkabel blau/schwarz + Messkabel rot/schwarz • MT-77 • Prüfset mit Prüfspitzen und Krokoklemmen

* Der Leistungsumfang hängt ab von der gewählten MT-HV-Hardware, -Software und -Lizenz. Softwaremodule und Lizenzen können von Land zu Land variieren

** Nur mit LPD-Kit möglich

Messtechnikmodul MT-USB



PROFESSIONELLES MESSEN MIT DEM EXTERNEN USB-MODUL

Wird der mega macs X per USB-Kabel mit dem optionalen Messtechnikmodul MT-USB gekoppelt, erscheint auf der SDI-Oberfläche des Bedien- und Anzeigeräts automatisch der Menüpunkt Messtechnik. Damit wird Ihr Diagnosegerät – beginnend mit der Lizenz X³ – zusätzlich zum praktischen Zweikanal-Multimeter für Spannungsmessungen bis 60 Volt sowie Strom- und Widerstandsmessungen. Alle Einstellungen nehmen Sie einfach über das Bediengerät vor.

Art.-Nr. 8PZ 015 266-001

LEISTUNGSÜBERSICHT

- Günstiges Produkt für Einsteiger
- Alternative, wenn noch kein Messtechnikmodul vorhanden ist

LIEFERUMFANG

- 1 × MT-USB
- 1 × Messkabel blau/schwarz
- 1 × Messkabel rot/schwarz
- 1 × Prüfset mit Prüfspitzen und Krokoklemmen

MESSTECHNIK MT-HV	
Versorgungsspannung	12 – 32 V
Leistungsaufnahme	10 W typisch
Stromaufnahme	1 A
Umgebungstemperatur	Empfohlen: 10 bis 35 °C Arbeitsbereich: 0 bis 45 °C
Geeignet für nasse Umgebung?	Nein
Dauerbetrieb	Ja
Gewicht	1.700 g
Abmessung	300 × 360 × 80 mm (L × B × H)
Schutzart	IP20
Überlastschutz	Max. 1 kV
Messkanäle	1 (galvanisch getrennt)
Messgrößen HV Module	<ul style="list-style-type: none"> • Hochspannungsmessung bis 1 kV • Potentialausgleichsmessung • Isolationswiderstandsmessung • Widerstandsmessung (Service Stecker)
Schnittstellen	<ul style="list-style-type: none"> • USB-C • Bluetooth®

HOCHVOLT MESSKABEL	
Rot	<ul style="list-style-type: none"> • Länge: 1.500 mm • Handstück mit Funktionstaste • Mit 4 mm Prüfanschluss (Sicherheitsstecker) für Hersteller spezifische Prüfadapter • Inkl. aufsteckbarer Messspitze
Schwarz	<ul style="list-style-type: none"> • Länge: 1.500 mm • Handstück • Mit 4 mm Prüfanschluss (Sicherheitsstecker) für Hersteller spezifische Prüfadapter • Inkl. aufsteckbarer Messspitze

MT 77	
Versorgungsspannung	5 VDC (über Modulschnittstelle)
Leistungsaufnahme	Max. 10 W
Stromaufnahme	Max. 2 A
Umgebungstemperatur	Empfohlen: 10 bis 35 °C Arbeitsbereich: 0 bis 45 °C
Geeignet für nasse Umgebung?	Nein
Dauerbetrieb	Ja
Gewicht	Ca. 270 g
Abmessung	43 × 110 × 136 mm (H × B × T)
Schutzart	IP20
Bandbreite	Max. 10 MHz
Abtastrate	64 MSa/s
Speichertiefe	64 kB
Amplitudenauflösung	14 bit
Messkanäle	2 (galvanisch getrennt)
Messgrößen	<ul style="list-style-type: none"> • Spannung max. 200 V • Strom (externe Strommesszange*) • Widerstand • Druck (externes LPD-Kit*)

MESSTECHNIK MT-USB	
Versorgungsspannung	5 V (über USB)
Leistungsaufnahme	Max. 2,5 W
Stromaufnahme	Max. 500 mA, durchschnittlich 300 mA
Umgebungstemperatur	Empfohlen: 10 bis 35 °C Arbeitsbereich: 0 bis 40 °C
Geeignet für nasse Umgebung?	Nein
Dauerbetrieb	Ja
Gewicht	Ca. 490 g
Abmessung	38 × 102 × 130 mm (H × B × T)
Schutzart	IP20
Bandbreite	Max. 100 kHz
Abtastrate	1 MSa/s
Amplitudenauflösung	12 bit
Messkanäle	2
Messgrößen	<ul style="list-style-type: none"> • Spannung max. 60 V • Strom (externe Strommesszange erforderlich) • Widerstand
Schnittstelle	USB-C

* Weiters Zubehör erforderlich

Hella Gutmann-Tablet SE



EINFACHER SOFORTSTART MIT DEM ABGESTIMMTEM HELLA GUTMANN-TABLET SE

Besonders leicht wird der Start in die Diagnose mit dem optionalen Komplettpaket, bestehend aus mega macs X und Hella Gutmann-Tablet SE. Das Android-Tablet ist nicht nur wasser- und staubresistent (IP65), sondern auch sturzfest bis zu einer Höhe von 1,5 m. Dadurch ist das Tablet äußerst robust und eignet es sich perfekt für den anspruchsvollen Werkstatteinsatz. Dank des ergonomischen Handstraps liegt die mobile Anzeigeeinheit bequem in der Hand. Vorinstallierte Apps für mega macs X, Hella Academy und Team Viewer gewährleisten einen reibungslosen Start.

Art.-Nr. 8PZ 015 266-501

HELLA GUTMANN-TABLET SE	
Software	Android 11
Betriebstemperatur	-20 bis +50 °C
Prozessor	Qualcomm Adreno 512 GPU
Arbeits-/Datenspeicher	<ul style="list-style-type: none"> • 4 GB LPDDR4 RAM • 64 GB eMMC 5.1
Display	Im Freien gut lesbares 10,1"-IPS-Display mit WUXGA Auflösung (1.920 × 1.200 Pixel) und entspiegelter Oberfläche
Audio	<ul style="list-style-type: none"> • Mono-Lautsprecher mit bis zu 94 dB • Internes Mikrofon mit Geräuschunterdrückung
NFC	<ul style="list-style-type: none"> • ISO/IEC 14443 (Typ A, Typ B) • FeliCa • ISO/IEC 15693
Sensoren	<ul style="list-style-type: none"> • Umgebungslichtsensor • Digitaler Kompass • Gyro- und Beschleunigungssensor
Frontkamera	5 MP
Rückkamera	8 MP mit Autofokus und LED-Blitz
Schnittstellen	<ul style="list-style-type: none"> • 1 × USB 3.0 Typ C (OTG, BC1.2) • 1 × USB 2.0 Typ A (nur Host) • 1 × Micro SD/SDXC-Speicherkarte • 1 × Headset • 1 × Spannungsversorgung • 1 × Port-Replikator
Funkschnittstellen	<ul style="list-style-type: none"> • IEEE802.11 a/b/g/n/ac/d/h/i/r/k/v/w w MIMO – unterstützt 2,4 GHz- & 5 GHz-Frequenz • Bluetooth® Version 5.0 Klasse 1
Akku-Kapazität	Dual-Slim-Akku (2 × 3,200 mAh typ.; 3,100 mAh min.)
Akkulaufzeit	Bis zu 9 Stunden
Abmessungen	272 × 196 × 16,4 mm (B × T × H)
Gewicht	885 g

LADESTATION HELLA GUTMANN-TABLET SE	
Versorgungsspannung	<ul style="list-style-type: none"> • Input min. 14,7V max. 28V, 4A • Output min. 14,5V max. 16,8V, 4A
Temperatur Arbeitsbereich	0 bis 40 °C
Temperatur Lagerbereich	-10 bis +60 °C
Schnittstellen	1 × Spannungsversorgung

Auch für **mega macs X Bike** geeignet

Übersicht Softwaremodule und Lizenzumfänge mega macs X

SOFTWARE-MODULE				
SDI-Modul X ¹	SDI-Modul X ²	SDI-Modul X ³	SDI-Modul X ⁴	SDI-Modul X ⁵
LIZENZEN*				
Lizenz X ¹	Lizenz X ²	Lizenz X ³	Lizenz X ⁴	Lizenz X ⁵
FUNKTIONEN				
<ul style="list-style-type: none"> Fehlercode lesen/löschen (ohne Gesamtabfrage) DoiP Technologie 	<ul style="list-style-type: none"> Fehlercode lesen/löschen DoiP Technologie Servicerückstellung Grundeinstellungen Parameter Codierungen Stellgliedtest Testfunktionen Fehlercodebasierte Online-Lösungsvorschläge Cyber Security Management Automatisierte Kilometerstandabfrage HV-Batteriediagnose Basic 	<ul style="list-style-type: none"> Fehlercode lesen/löschen DoiP Technologie Servicerückstellung Grundeinstellungen Parameter Codierungen Stellgliedtest Testfunktionen Fehlercodebasierte Online-Lösungsvorschläge Cyber Security Management Automatisierte Kilometerstandabfrage HV-Batteriediagnose Basic 	<ul style="list-style-type: none"> Fehlercode lesen/löschen DoiP Technologie Servicerückstellung Grundeinstellungen Parameter Codierungen Stellgliedtest Testfunktionen Fehlercodebasierte Online-Lösungsvorschläge Cyber Security Management Automatisierte Kilometerstandabfrage HV-Batteriediagnose Basic 	<ul style="list-style-type: none"> Fehlercode lesen/löschen DoiP Technologie Servicerückstellung Grundeinstellungen Parameter Codierungen Stellgliedtest Testfunktionen Fehlercodebasierte Online-Lösungsvorschläge Cyber Security Management Automatisierte Kilometerstandabfrage HV-Batteriediagnose Basic
MESSTECHNIK**				
		<ul style="list-style-type: none"> Multimeter 	<ul style="list-style-type: none"> Multimeter 2-Kanal-Oszilloskop Geführte Messungen Druckmessungen 	<ul style="list-style-type: none"> Multimeter 2-Kanal-Oszilloskop Geführte Messungen Druckmessungen Geführte Hochvolt-Messungen
		<ul style="list-style-type: none"> Erforderliche Messtechnik (Minimum): MT-HV mit MT-56 oder MT-USB 	<ul style="list-style-type: none"> Erforderliche Messtechnik (Minimum): MT-HV mit MT-77 	<ul style="list-style-type: none"> Erforderliche Messtechnik (Minimum): MT-HV mit MT-77 und Hochvolt Messleitungen
DATEN				
	<ul style="list-style-type: none"> HGS Data (2 Extra-Zugänge) 	<ul style="list-style-type: none"> HGS Data (2 Extra-Zugänge) Rückrufaktionen Bauteilprüfwerte Bauteilverortung Zahnriemendaten Schaltpläne Innenraumluftfilter Sicherungen/Relais Arbeitswerte Inspektionsdaten 	<ul style="list-style-type: none"> HGS Data (2 Extra-Zugänge) Rückrufaktionen Bauteilprüfwerte Bauteilverortung Zahnriemendaten Schaltpläne Innenraumluftfilter Sicherungen/Relais Arbeitswerte Inspektionsdaten PIN Data Serviceinformationen Herstelleraktionen Batteriemanagement Reparaturanleitungen Dieselinformationen Interaktive Stromlaufpläne Symptombasierte Lösungen 	<ul style="list-style-type: none"> HGS Data (2 Extra-Zugänge) Rückrufaktionen Bauteilprüfwerte Bauteilverortung Zahnriemendaten Schaltpläne Innenraumluftfilter Sicherungen/Relais Arbeitswerte Inspektionsdaten PIN Data Serviceinformationen Herstelleraktionen Batteriemanagement Reparaturanleitungen Dieselinformationen Interaktive Stromlaufpläne Symptombasierte Lösungen ADAS & LIGHTING E-Mobility
SERVICES				
			<ul style="list-style-type: none"> Call Flat (Technische Hotline) 	<ul style="list-style-type: none"> Call Flat (Technische Hotline)
NEUE FUNKTIONEN UND DATEN				
	<ul style="list-style-type: none"> Automatische Diagnose HV-Batteriediagnose PRO OBFCM*** 	<ul style="list-style-type: none"> Automatische Diagnose HV-Batteriediagnose PRO OBFCM*** 	<ul style="list-style-type: none"> Automatische Diagnose HV-Batteriediagnose PRO OBFCM*** 	<ul style="list-style-type: none"> Automatische Diagnose HV-Batteriediagnose PRO OBFCM***

Softwaremodule und Lizenzen können von Land zu Land variieren. Für die Motorradiagnose stehen zukünftig zwei Varianten zur Verfügung: Für reine Bike-Werkstätten bietet sich die X-Bike-Variante an. Werkstätten, die ihre Pkw-Variante erweitern möchten, können optional die X-Bike Add-on-Lizenz hinzubuchen.

*entsprechendes Software-Modul erforderlich
 **entsprechendes Zubehör erforderlich
 ***OnBoard Fuel Consumption Monitoring

mega macs ONE



Art.-Nr. 8PD 015 265-101

Basis Software mega macs ONE

Art.-Nr. 8PY 010 609-341

Basis Software mega macs ONE Glass

Art.-Nr. 8PY 015 267-301

Download der Software (App) erfolgt über den **Google Play Store**. Das passende **Tablet** zu mega macs ONE finden Sie beim Zubehör Diagnose auf **Seite 16**

DIE ANDROID-LÖSUNG FÜR DIAGNOSE-ALLROUNDER

Jahrzehntelange Erfahrungen sind in mega macs ONE, die neue Diagnoseplattform auf Android-Basis aus dem Hause Hella Gutmann, eingeflossen. Die Oberfläche ist intuitiv, selbsterklärend, übersichtlich und bedienerfreundlich gestaltet, so dass der Anwender ein schnelles Ergebnis über den Zustand des betroffenen Fahrzeuges erhält. Neben den aus der mega macs Familie bekannten, voll integrierten Diagnose-Basis-Funktionen enthält mega macs ONE als wertvolle, zusätzliche Funktion eine länderspezifische Fahrzeugsuche (wie z. B. HSN/TSN in DE, Kennzeichensuche in Skandinavien, Typ Genehmigung Nummer in CH oder Type Mine in FR) sowie die Möglichkeit einer Fahrzeugidentifikation anhand der VIN.

VORTEILE AUF EINEN BLICK

- Keine Verbindung zu HGS Drivers notwendig
- Diagnoseergebnisse via Mail als PDF
- Schnelle und eindeutige Fahrzeugidentifikation
- Zusätzlich integrierte länderspezifische Fahrzeugsuche
- Anzeige der OBD-Schnittstelle im Fahrzeug
- Kompatibel ab Android 6.0
- Kommunikation (Internet, Bluetooth®) durch Tablet
- Einfacher Download via Google Play Store
- Einfaches Updatehandling
- Kompatibel auf Tablets mit einer Bildschirmdiagonalen ab bereits 7 Zoll
- Flexible Ansichten (Landscape- und Portrait Format)
- Parameterdarstellung mit Grafik und Erklärung (16 Parameter)

LIEFERUMFANG

- HG-VCI ONE
- Verpackung
- Schlüsselband
- Schnellstartanleitung

ALLGEMEINE DATEN

Frequenzband	2,4 GHz
Datenübertragungsrate	Max. 3 Mbit/s
Reichweite innen	3 – 10 m
Reichweite außen	Max. 50 m
Abmessungen	110 × 50 × 26 mm (L × B × H)
Schnittstellen	• Micro-USB • Bluetooth®

SYSTEMVORAUSSETZUNGEN

Minimum	Android 6.0
Hardware	• 1,5 GB RAM • WXGA (1.280 × 800) • Freier Speicherkapazität 1 GB • Bluetooth® Class 1 • Bluetooth® 2.1 DER
Bildschirmdiagonale Tablet	• 7 Zoll (minimal)

mega macs ONE 2 LEARN



Das passende **Tablet** zu macsDIA finden Sie beim Zubehör Diagnose auf **Seite 16**

FÜR DIAGNOSE-PROFIS VON MORGEN

mega macs ONE 2 LEARN richtet sich exklusiv an die Azubis der Kfz-Werkstatt. Das multifunktionale Android-Werkstatt-Tool ist speziell auf die Bedürfnisse der Mechatroniker der Zukunft zugeschnitten.

Denn mit dem mega macs ONE 2 LEARN sammelt jeder angehende Mechatroniker die notwendige Praxiserfahrung, um im Werkstattalltag zu wachsen und somit zum Diagnoseprofi zu werden. Die smarte Lösung für die junge Schrauber-Generation beinhaltet die Profi-Diagnoselösung mega macs ONE mit einer auf die Zielgruppe zugeschnittenen Lizenz und vier Software-Updates pro Jahr inklusive – einfach auf jedem Android-Tablet oder großformatigem Smartphone erlernbar. Ausgenommen sind nur Einstellungen, von denen Gefahren- oder Zerstörungspotenzial ausgeht, beispielsweise ADAS-Kalibrierungen und Dieselpartikelfilter im Stand regenerieren. Die Fahrzeugabdeckung des mega macs ONE 2 LEARN ist auf gängige Marken wie z. B. die des Volkswagen-Konzerns, BMW, Mercedes-Benz, Opel, Ford, Peugeot, Subaru und Hyundai beschränkt.

LEISTUNGEN IM ÜBERBLICK

- Diagnose-Grundfunktionen wie Anzeige der OBD-Schnittstelle im Fahrzeug
- Fehlercode lesen & löschen
- Parameterdarstellungen
- Serviceintervallrückstellungen
- Stellgliedtest
- Grundeinstellungen
- Aktuelle Individualisierungsmöglichkeiten (z. B. Bildschirmansicht im Landscape- und Portraitmodus, Alarmdauer beim Verlassen der Funkreichweite des VCI und Aufzeichnungsdauer der Messwerte)

KONDITIONEN

- Direktbezug über Hella Gutmann
- Vertragspartner sind der Ausbildungsbetrieb und Hella Gutmann
- Mietmodell: gilt nur für Auszubildende während der Lehrzeit (Nachweis durch Ausbildungsvertrag erforderlich)
- Mietdauer: Mindestens 12 Monate (Verlängerung möglich)

LIEFERUMFANG*

- HG-VCI ONE
- Hochwertiges Schlüsselband (Lanyard)
- Schnellstartanleitung
- Software wird als App über den Google-Playstore bezogen

* Anzeigergerät nicht im Lieferumfang enthalten

mega macs PC

**MACHEN SIE IHREN WERKSTATT-PC ZUM VOLLWERTIGEN DIAGNOSEGERÄT**

Die Windows-basierte Diagnose-Software mega macs PC bietet Werkstätten größten Leistungsumfang für schmales Geld – und zwar ohne die Investition in ein zusätzliches Gerät. Sie motzen einfach Ihren Werkstattrechner* auf!

Zum Leistungsumfang von mega macs PC zählen Fehlercode lesen/-löschen, grafische Anzeige von Parametern, Stellgliedtests, Grundeinstellungen, Codierungen, Service-Rückstellungen und die automatische Speicherung von Fahrzeugdaten. In Verbindung mit der Repair Plus Light-Lizenz erweitern Sie das Leistungsspektrum von mega macs PC und greifen auf tausende von technischen Daten und Hintergrundinformationen zu. So stehen dann direkt auf Ihrem Laptop, Tablet oder Werkstatt-PC nützliche Bauteilhilfen, Inspektionsdaten, Zahnriemendaten, technische Daten, Schaltpläne, Sicherungen, Bauteilprüfwerte, Arbeitswerte, Abgasdaten, Rückrufaktionen und vieles mehr zur Verfügung.

Hardwarepaket

Art.-Nr. 8PD 010 601-931

Basissoftware

Art.-Nr. 8PY 010 600-911

LEISTUNGSÜBERSICHT

- Lesen und löschen von Fehlercodes sämtlicher Steuergeräte
- Parameterdarstellung mit Grafik und Erklärung (4 Parameter)
- Stellgliedtest
- Service-Rückstellung aller Systeme
- Codierung und Grundeinstellung
- Drahtlose Kommunikation
- Schnelle und eindeutige Fahrzeug-Erkennung per VIN
- Technische Daten und Diagnose in vollem Umfang in einer Lösung*
- Integrierte Schaltpläne, Sicherungen/Relais, Arbeitswerte, Zahnriemendaten usw.**
- Regelmäßige Updates**
- U. v. m.

SYSTEMVORAUSSETZUNGEN

Minimum	Microsoft Windows 7
Hardware	<ul style="list-style-type: none"> • 512 MB RAM • 2 GB Festplattenspeicher • USB 2.0 Interface

HG-VCI PC

Abmessungen	115,5 × 47,5 × 24 mm (L × B × H)
Schnittstellen	<ul style="list-style-type: none"> • Bluetooth® Classic, Class 1 • USB 2.0 Hi-Speed, Type C • CARB
Reichweite innen	3 – 10 m
Reichweite außen	Bis maximal 50 m
Datenübertragungsrate	Max. 3 Mbit/s
Frequenzband	2400 – 2483,5 MHz (Bluetooth®)
Spannung OBD	8 – 32 V DC
Strom OBD	Max. 350 mA
Spannung USB	5 V DC
Strom USB	Max. 500 mA
Gewicht	100 g
Schutzklasse	IP40
Feldstärke	11 dBm
Außenlufttemperatur Arbeitsbereich	0 bis 45 °C

SOFTWARE

Grafische Benutzeroberfläche
Intuitive Menüführung
Umfangreiche Daten zu über 40 Fahrzeugmarken
Druckfunktion

mega macs PC – Die Branchenlösungen



DIE RICHTIGE DOSIS DIAGNOSE

Die Anzahl elektronischer Systeme in modernen Fahrzeugen nimmt stetig zu. Das macht die Arbeit im und am Fahrzeug nicht gerade einfacher. Ohne ein entsprechendes Diagnosesystem sind schnelle und effiziente Reparaturen oder Servicearbeiten daher kaum mehr möglich. Besonders für Servicebetriebe wird diese Tatsache immer häufiger zum kostspieligen Problem, denn sie mussten bisher für viele Leistungsmerkmale der Diagnosesysteme bezahlen, die bei der täglichen Arbeit praktisch nie genutzt werden. Dank der perfekt abgestimmten Branchenlösungen von Hella Gutmann ist damit jetzt Schluss.

LEISTUNGSÜBERSICHT

- Als Gerätelösung oder Software-Variante mega macs PC
- Maßgeschneiderter Leistungsumfang für Pannendienste, Autoglasereien, Lackier- und Servicebetriebe
- Alle branchenbezogenen Funktionen und technischen Daten
- Über 40 Fahrzeugmarken und über 35.000 Modelle
- Intuitive Menüführung
- Drahtlose Fahrzeugkommunikation
- Eindeutige Fahrzeug-Erkennung
- Car History
- Regelmäßige Updates
- Attraktive Preismodelle
- U. v. m.

GENAU DAS RICHTIGE FÜR SIE

Road Plus

Art.-Nr. 8PY 010 600-951

ROAD PLUS

Dank Road Plus haben Pannendienste und Kfz-Sachverständige jederzeit Zugriff auf alle benötigten Diagnosefunktionen und technischen Daten.

Glass Plus

Art.-Nr. 8PY 010 600-931

GLASS PLUS

Die Reparatur oder der Tausch einer Scheibe an einem modernen Fahrzeug betrifft immer mehr elektronische Systeme. Mit mega macs PC und Glass Plus haben Sie jederzeit den vollen Durchblick bei allen relevanten Fahrerassistenz- und Sicherheitssystemen.

Body Plus

Art.-Nr. 8PY 010 600-941

BODY PLUS

Arbeiten rund um Karosserie und Lack erfordern nicht nur Kraft, sondern auch jede Menge Fachwissen. Body Plus für mega macs PC unterstützt Karosseriebauer und Lackierbetriebe mit wertvollen Daten und Know-how aus der Praxis für die Praxis.

Service Plus

Art.-Nr. 8PY 010 600-921

SERVICE PLUS

Mit mega macs PC und Service Plus wird der Werkstatt-PC zum unerlässlichen Helfer in Servicebetrieben mit hoher Markendichte. Zum fairen Preis verfügen Sie über alle Daten und Funktionen, die Sie wirklich brauchen. Unnötigen Schnickschnack haben wir einfach weggelassen.

Software- und Lizenzprogramm

Für mega macs PC, mega macs 42 SE, mega macs ONE, mega macs 56, mega macs 77, mega macs 77 VARIO

UPDATE PLUS		
ARTIKELNUMMER	ARTIKELBEZEICHNUNG	BESCHREIBUNG
8PY 010 600-001	Update	Einzelbezug pro Update für mega macs PC/42SE/ONE/56/77/77 VARIO
8PY 010 600-101	Update – Bike	Einzelbezug pro Update für mega macs PC Bike/42SE Bike/56 Bike
8PY 010 612-801	Update – x-Change	Einzelbezug pro Update für mega macs x-Change
8PY 010 612-811	Update Plus x-Change	Alle Updates in einem Paket (max. 4 Updates pro Jahr) für mega macs x-Change
8PY 010 600-161	Update Plus	Alle Updates in einem Paket (max. 4 Updates pro Jahr) für mega macs PC/42SE/56/77/77 VARIO
8PY 010 600-561	Update Plus – Branche	Alle Updates in einem Paket (max. 4 Updates pro Jahr) für Branchenlösungen mega macs 42SE/PC
8PY 010 609-331	Update Plus – mega macs ONE	Alle Updates in einem Paket (max. 4 Updates pro Jahr) für mega macs ONE
8PY 015 267-381	Update Plus – mega macs ONE Glass	Alle Updates in einem Paket (max. 4 Updates pro Jahr) für mega macs ONE Glass
8PY 010 600-241	Update Plus – Bike	Alle Updates in einem Paket (max. 2 Updates pro Jahr) für mega macs PC Bike/42SE Bike/56 Bike
8PY 015 745-801	Update Plus – SEG V	Alle Updates in einem Paket (max. 4 Updates pro Jahr) für SEG V

REPAIR PLUS* + DATENARTEN ADAS/LIGHTING UND E-MOBILITY**		
ARTIKELNUMMER	ARTIKELBEZEICHNUNG	BESCHREIBUNG
8PY 010 614-771	Repair Plus 77	Eine Übersicht aller Repair Plus-Funktionen finden Sie im Downloadcenter unter: www.hella-gutmann.com
8PY 010 614-751	Repair Plus Flat 77	
8PY 010 614-981	Datenarten ADAS/Lighting (mm77)	Wertvolle Zusatzinformationen für Arbeiten mit mega macs 77 an Fahrzeugen mit innovativen Fahrerassistenz- und Lichtsystemen
8PY 015 267-441	Datenarten E-Mobility (mm77)	Wertvolle Zusatzinformationen für Arbeiten mit mega macs 77 an Elektro- und Hybridfahrzeugen
8PY 010 609-811	Repair Plus 77 VARIO	Eine Übersicht aller Repair Plus-Funktionen finden Sie im Downloadcenter unter: www.hella-gutmann.com
8PY 010 609-831	Repair Plus Flat 77 VARIO	
8PY 010 614-981	Datenarten ADAS/Lighting (mm77 VARIO)	Wertvolle Zusatzinformationen für Arbeiten mit mega macs 77 VARIO an Fahrzeugen mit innovativen Fahrerassistenz- und Lichtsystemen
8PY 015 267-441	Datenarten E-Mobility (mm77 VARIO)	Wertvolle Zusatzinformationen für Arbeiten mit mega macs 77 VARIO an Elektro- und Hybridfahrzeugen
8PY 010 600-811	Repair Plus 56	Eine Übersicht aller Repair Plus-Funktionen finden Sie im Downloadcenter unter: www.hella-gutmann.com
8PY 010 600-791	Repair Plus Flat 56	
8PY 010 614-991	Datenarten ADAS/Lighting (mm56)	Wertvolle Zusatzinformationen für Arbeiten mit mega macs 56 an Fahrzeugen mit innovativen Fahrerassistenz- und Lichtsystemen
8PY 015 267-451	Datenarten E-Mobility (mm56)	Wertvolle Zusatzinformationen für Arbeiten mit mega macs 56 an Elektro- und Hybridfahrzeugen
8PY 010 612-491	Repair Plus Light	
8PY 010 600-901	Repair Plus Light Flat	Eine Übersicht aller Repair Plus-Funktionen finden Sie im Downloadcenter unter: www.hella-gutmann.com
8PY 015 267-461	HGS DATA Web mega macs ONE	
8PY 015 267-471	HGS DATA Web & call mega macs ONE	

CALL PLUS (HOTLINE)		
ARTIKELNUMMER	ARTIKELBEZEICHNUNG	BESCHREIBUNG
8PY 015 802-401	Call 15	15 Fahrzeugspezifische Anfragen in der Technischen Hotline ohne zeitliche Nutzungsbegrenzung
8PY 010 600-031	Call 30	30 Fahrzeugspezifische Anfragen in der Technischen Hotline ohne zeitliche Nutzungsbegrenzung
8PY 010 600-041	Call 50	50 Fahrzeugspezifische Anfragen in der Technischen Hotline ohne zeitliche Nutzungsbegrenzung
8PY 010 600-171	Call Plus Flat	Unbegrenzte Fahrzeugspezifische Anfragen in der Technischen Hotline (Voraussetzung: Update Plus Lizenz)

CALL EXPRESS***		
ARTIKELNUMMER	ARTIKELBEZEICHNUNG	BESCHREIBUNG
8PY 015 745-641	Call Express 10	10 Fahrzeugspezifische Anfragen in der Technischen Hotline. Rückruf innerhalb 45 Minuten ohne zeitlicher Nutzungsbegrenzung.
8PY 015 267-981	Call Express 40	40 Fahrzeugspezifische Anfragen in der Technischen Hotline. Rückruf innerhalb 45 Minuten ohne zeitlicher Nutzungsbegrenzung.
8PY 015 267-991	Call Express Flat	Unbegrenzte Fahrzeugspezifische Anfragen in der Technischen Hotline. Rückruf innerhalb 45 Minuten ohne zeitlicher Nutzungsbegrenzung.

* Update Plus-Lizenz ist Voraussetzung bei allen Repair Plus-Lizenzen

** Repair Plus-Lizenz ist Voraussetzung, bei den Datenarten ADAS/Lighting und E-Mobility

*** Repair Plus Flat-Lizenz ist Voraussetzung für den Erwerb der Call Express-Option

Niederdruckmessungen

LPD-Kit



DIE ALL-IN-ONE-LÖSUNG FÜR NIEDERDRUCKMESSUNGEN

Der Fehler steckt oft im Detail. Mit dem LPD-Kit (Low Pressure Diagnostic Kit) von Hella Gutmann erledigen Sie zukünftig alle relevanten Druckprüfungen am Fahrzeug schnell und unkompliziert in einem Arbeitsgang. So finden Sie selbst kleinste Unstimmigkeiten im Handumdrehen. Das Niederdruck-Prüfset gibt es zum kleinen Preis für alle wichtigen Druckmessungen. Natürlich in bester Hella Gutmann-Qualität.

EIN SET – ALLE MÖGLICHKEITEN

- Zylinderdruckmessung
- Kompressionsdruckmessung
- OT-Suche
- Saugrohrdruck- und Ladedruckmessung
- Kraftstoffdruckmessung
- Verteilereinspritzpumpen-Messungen
- Rücklaufdruckmessung
- Systemdruckmessungen
- Öldruckmessungen
- U. v. m.

LPD-Kit

Art.-Nr. 301498-002

LPD-KIT

- Low Pressure Diagnostic Kit – Niederdruck-Prüfset inkl. Drucksensoren bis 60 bar (nur in Verbindung mit Messtechnikmodul MT 77 oder MT-HV Pro)

LPD-Kit-Adapterset 1

Art.-Nr. 301463

LPD-KIT-ADAPTERSET 1

- Adapter für Ford, Citroën, Peugeot, Jaguar (ZKD 26 + 40 + 49)

LPD-Kit-Adapterset 2

Art.-Nr. 301467

LPD-KIT-ADAPTERSET 2

- Adapter für Opel, Alfa Romeo, Fiat, Isuzu, Lancia, Mazda (ZKD 41 + 42 + 43)

LPD-Kit-Adapterset 3

Art.-Nr. 301499

LPD-KIT-ADAPTERSET 3

- KPA 09, Zündkerzenadapter flexibel, M 12 × 1,25 mit VG5-Innengewinde
- KPA 03, Zündkerzenadapter M 10 × 1 (nur mit KPA 09 zu verwenden)
- DPAK 96, Kraftstoffdruck-Prüfadapter, Schrader-Gewinde 7/16"-20 UNF
- DPAK 97, Kraftstoffdruck-Prüfadapter, Schrader-Gewinde VG8
- DPAK 4, Kraftstoffdruck-Prüfadapter, Tandempumpe (Pumpe-Düse)

Die LPD-Kit-Variante für alle relevanten Druckprüfungen am **Motorrad** und an **PKW-Benzinmotoren** finden Sie auf **Seite 22**

Zubehör Fahrzeug-Diagnose

MESSTECHNIK & DOCKINGSTATIONEN



Messtechnikmodul MT 77
inkl. Kabelzubehör
Art.-Nr. 8PZ 010 614-291



Messtechnikmodul MT 56
(und mega macs 56 Bike) inkl. Kabelzubehör
Art.-Nr. S40210



Ampere-Zange blau,
0–700 A
Art.-Nr. 342439



Ampere-Zange grün,
40 A
Art.-Nr. 8PZ 010 614-141



Dockingstation
für mega macs 77
oder mega macs 77 VARIO
Art.-Nr. 8PZ 010 606-391



Ladestation
für mega macs 56
Art.-Nr. 8PZ 010 606-231



Dockingstation
Hella Gutmann-Tablet SE
Art.-Nr. 8PZ 015 266-691

NEU

PKW-ADAPTERSTECKER



VAG (Audi/VW/SEAT/Skoda)
VOL01 2+1
Art.-Nr. 8PZ 010 603-001



BMW
BMW01a 20
Art.-Nr. 8PZ 010 603-011



Iveco
IVE01 38
Art.-Nr. 8PZ 010 603-771



Mercedes-Benz
MER02 38
Art.-Nr. 8PZ 010 603-081



Mercedes-Benz/VW
(Sprinter/LT)
MER04 14
Art.-Nr. 8PZ 010 614-121



Nissan
NIS01 14
Art.-Nr. 8PZ 010 603-101



Opel
OPE01a 10
Art.-Nr. 8PZ 010 603-111



OBD-Kabelverlängerung*
1.500 mm
Art.-Nr. 8PZ 010 606-721



Tesla**
TES01 CAN (Verb. zu
Tesla-Anschluss X179)
Art.-Nr. 8PZ 010 613-451



12V-Adapter zur
Stromversorgung,
passend z. B. zu TES01
Art.-Nr. 8PZ 010 604-981

NEU

NEU

GERÄTEKOFFER



mega macs X
Gerätekofter SE
Art.-Nr. 8PZ 015 266-411



Gerätekofter
für MT-HV
Art.-Nr. 8PZ 015 266-151



Gerätekofter
für mega macs 77,
mega macs 77 VARIO
oder mega macs 56
Art.-Nr. 8PZ 010 606-561

ANZEIGEEINHEIT



Samsung Galaxy TAB
Active 3
Android Tablet, verwendbar
mit mega macs ONE,
macsDIA, macsRemote
Services und mega macs X
Art.-Nr. 8PZ 010 616-421



USB/Funk-Adapter
Version 3
Art.-Nr. 8PZ 010 614-091



Adapter USB Type-C™
zu HDMI®
für Hella Gutmann
Tablet SE zur externen
Bildübertragung
Art.-Nr. 8PZ 015 266-681

NEU

MOBILE WALLBOX



go-e Charger Gemini
flex 11 kW
intelligente Wallbox mit
Ladeleistung von 1,4 kW
bis 22 kW. 1-phasiges
oder 3-phasiges Laden
Art.-Nr. 8PZ 010 604-941

NEU

* Nicht in Verbindung mit mega macs X (keine Funktion bei DoIP- und CAN-FD-Fahrzeugen)

** Für die Spannungsversorgung wird der 12V-Adapter, Art.-Nr. 8 PZ 010 604-981 benötigt



Alle wichtigen Marken im Griff –

Bike-Diagnose von Hella Gutmann

Werkstätten, die auch in Zukunft noch erfolgreich Geld verdienen wollen, brauchen neben Erfahrung und Fachwissen vor allem Unterstützung im Umgang mit der immer komplexer werdenden Fahrzeugelektronik. Und die macht mittlerweile auch vor Motorrädern keinen Halt mehr.

Unsere Bike-Varianten verfügen über die wichtigsten Funktionen wie Sensoren anlernen, Werte zurücksetzen oder Systeme aus- bzw. einschalten. Die Marken- und Modellliste wird dabei ständig erweitert. Die entsprechenden Datenupdates laden Sie sich bequem über das Internet herunter.

Mehr Infos



mega macs Diagnosegeräte

mega macs X Bike



Der mega macs X Bike bietet Ihnen maximale Flexibilität und Wahlmöglichkeiten auf Hardware- und Softwareebene. Denn Sie wählen jederzeit selbst, ob Sie etwa Ihr vorhandenes Tablet oder Ihren PC mit dem mega macs X kombinieren wollen oder ob es doch das robuste Hella Gutmann-Tablet SE sein soll: Der mega macs X Bike arbeitet mit allen zusammen. Ändern sich Ihre Anforderungen, ändern Sie ganz einfach Ihr mega macs X Setup.

Dank des Softwaremoduls X-Bike können Sie genau den Leistungsumfang abrufen, den Sie brauchen und der zu der Bike-Situation passt.

Für die Motorraddiagnose stehen zukünftig zwei Varianten zur Verfügung: Für reine Bike-Werkstätten bietet sich die X-Bike-Variante an. Werkstätten, die ihre Pkw-Variante erweitern möchten, können optional die Bike-X Add-on-Lizenz hinzubuchen.

Art.-Nr. 8PD 015 265-841

SDI-Modul X-Bike Softwaremodul für Lizenz Bike

Art.-Nr. 8PY 015 267-851

Lizenz X-Bike für mega macs X mit SDI-Modul Bike

Art.-Nr. 8PY 015 267-861

Lizenz X-Bike Add-on für mega macs X Add-on Lizenz für PKW-Kunden

Art.-Nr. 8PY 015 267-841

VORTEILE AUF EINEN BLICK

- Anzeige und Bedieneinheit (Tablet, PC, etc.) unabhängig von Hardware und Diagnosesoftware im mega macs X verbaut)
- Unterstützung von DoIP und CAN FD
- Integration einer LED-Beleuchtung am OBD Stecker
- Induktive Ladeschale

FUNKTIONEN

- Fehlercode lesen/löschen
- DoIP Technologie
- Servicerückstellung
- Grundeinstellungen
- Parameter
- Codierungen
- Stellgliedtest
- Testfunktionen
- U. v. m.

LIEFERUMFANG

- mega macs X
- Ladeschale
- Netzteil
- Netzkabel
- USB-Kabel
- Schnellstartanleitung

MESSTECHNIK

- Multimeter*

Die passende **Messtechnik** und **optionales Zubehör** finden Sie auf **Seite 6**

Eine große Auswahl an **Motorrad-Adaptersteckern** zu mega macs X Bike finden Sie auf **Seite 21**

Das **LPD-Kit Car + Bike**, speziell für die Druckprüfungen am Motorrad in Verbindung mit dem Diagnosergerät konzipiert, finden Sie auf **Seite 22**

Die passenden **Tablets** zu mega macs X Bike finden Sie beim Zubehör Diagnose auf **Seite 16**

ALLGEMEINE DATEN

Prozessor	<ul style="list-style-type: none"> • ARM Dual-Prozessor 1,2 GHz • RAM 2 GB DDR3 • EMMC 32 GB
Schnittstellen	<ul style="list-style-type: none"> • SB-C • DC-In • Ethernet
Versorgungsspannung	12V – 24VDC
Temperatur Arbeitsbereich	0 bis 45 °C
Temperatur Lagerbereich	-10 bis +50 °C
Gewicht	1.420 g
Abmessung	210 × 193 × 80 mm (H × B × T)
Anforderungen an eine externe Anzeigeeinheit	<ul style="list-style-type: none"> • Bildschirmdiagonale 25,4 cm (10 Zoll) • Bildschirmauflösung mindestens 1.024 × 768 Pixel • WLAN gemäß IEEE 802.11 n • Browser Google Chrome mindestens Version 81

LADESCHALE MEGA MACS X

Kontaktloses Ladeverfahren	Induktive Energieübertragung nach Hella Gutmann-Standard (kein Qi Ladeverfahren)
Versorgungsspannung	15VDC
Temperatur Arbeitsbereich	0 bis 45 °C
Temperatur Lagerbereich	-10 bis +50 °C
Gewicht	590 g
Abmessungen	164 × 164 × 37 mm (H × B × T)

* Optionale Hardware erforderlich

mega macs PC Bike



MACHEN SIE IHREN WERKSTATT-PC ZUM VOLLWERTIGEN MOTORRADDIAGNOSEGERÄT

Egal, ob zur Fehlersuche an elektronischen Bauteilen oder zur Grundeinstellung von Aktoren: Mit mega macs PC Bike halten Sie die wichtigsten Funktionen zur Diagnose und Reparatur aller relevanten Motorradmarken in einer Hand. Die Marken- und Modellliste wird dabei stetig durch unsere Ingenieure erweitert. Die entsprechenden Daten-Updates laden Sie sich bequem über das Internet herunter. Leichter kann moderne Motorraddiagnose nicht sein – und zwar ohne Investition in ein zusätzliches Gerät. Sie rüsten einfach Ihren Laptop*, Tablet* oder Werkstatt-PC* auf.

Hardware

Art.-Nr. 8PD 010 601-941

Basissoftware

Art.-Nr. 8PD 010 600-961

LEISTUNGSÜBERSICHT

- Lesen und löschen von Fehlercodes der Steuergeräte
- Erklärung der Fehlercodes mit ausführlichen Informationen
- Parameterdarstellung mit Grafik und Erklärung (bis zu 8 Parameter gleichzeitig)
- Anzeige des Diagnoseanschlusses und der Adapterbezeichnung
- Stellgliedtest
- Codierung
- Grundeinstellung
- Service-Rückstellung
- Druckfunktion aller Prüfergebnisse
- Drahtlose Kommunikation
- Regelmäßige Updates**
- U. v. m.

SYSTEMVORAUSSETZUNGEN

Minimum	Microsoft Windows 7
Hardware	<ul style="list-style-type: none"> • 512 MB RAM • 2 GB Festplattenspeicher • USB 2.0 Interface

HG-VCI PC

Abmessungen	115,5 × 47,5 × 24 mm (L × B × H)
Schnittstellen	<ul style="list-style-type: none"> • Bluetooth® Classic, Class 1 • USB 2.0 Hi-Speed, Type C • CARB
Reichweite innen	3 – 10 m
Reichweite außen	Bis maximal 50 m
Datenübertragungsrate	Max. 3 Mbit/s
Frequenzband	2400 – 2483,5 MHz (Bluetooth®)
Stromversorgung OBD	8 – 32 V DC
Stromstärke OBD	Max. 350 mA
Stromversorgung USB	5 V DC
Stromstärke USB	Max. 500 mA
Gewicht	100 g
Schutzklasse	IP40
Feldstärke	11 dBm
Außenlufttemperatur Arbeitsbereich	0 bis 45 °C

SOFTWARE

Grafische Benutzeroberfläche
Intuitive Menüführung
Druckfunktion

* Nur auf Windows-basierten Systemen/Geräten (außer RT)

** Optional erhältlich

Motorrad-Adapterstecker und -sets



Aprilia: BAP01 · 3+6**
Art.-Nr. 8PZ 010 613-171



Aprilia: BAP02 · 4
Art.-Nr. 8PZ 010 616-301



Benelli: BBE01 · 6
Art.-Nr. 8PZ 010 604-161



BMW: BBM04 · 10
Art.-Nr. 8PZ 010 613-201



BMW: BBM02 · 3**
Art.-Nr. 8PZ 010 613-241



CAN-AM: BRP01 · 6
Art.-Nr. 8PZ 010 604-171



Derbi, Gilera, Moto Guzzi, MV Agusta, Piaggio, Vespa, Malaguti, Adiva, Bimota, Cagiva Gas Gas, KVN Motors, Laverda Moto Morini, Sherco, Voxan: FIA01 · 3**
Art.-Nr. 8PZ 010 613-271



Ducati: BDU02 · 3+4**
Art.-Nr. 8PZ 010 613-261



Euronorm: BEN05 · 5
Aprilia, Moto Guzzi, Vespa, Piaggio, Ducati, Honda, Kawasaki, Yamaha, Suzuki, KTM, MV Augusta, Harley-Davidson, Fantic
Art.-Nr. 8PZ 010 616-321



Harley-Davidson/Buell: BJ < 2011 BHD01 · 4
Art.-Nr. 8PZ 010 613-031



Harley-Davidson: BJ > 2011 BHD02 · 6
Art.-Nr. 8PZ 010 613-211



Honda: BHO01 · 4**
Art.-Nr. 8PZ 010 613-231



Honda: BHO03 · 3+3 · 2+1**
Art.-Nr. 8PZ 010 613-251



Husqvarna: BHU01 · 6*
Art.-Nr. 8PZ 010 604-191



Hyosung: BHY01 · 6
Art.-Nr. 342517



Hyosung: BHY02 · 4
Art.-Nr. 342531



Kawasaki: BKA01 · 4+8
Art.-Nr. 8PZ 010 613-091



Kawasaki: BKA02 · 4+6
Art.-Nr. 8PZ 010 613-081



Kawasaki: BKA03 · 4+6
Art.-Nr. 8PZ 010 604-141



KTM/Husaberg: BKT01 · 6*
Art.-Nr. 8PZ 010 613-101



Kymco: BKY01 · 3
Art.-Nr. 8PZ 010 613-111



Linhai: BLI01 · 6
Art.-Nr. 8PZ 010 604-151



Multi Italiano: BMI01
AJP, Benelli, Generic, Quadro, Stels, Keeway, Hisun Quad, Brixton, FB Mondial, KSR Motors, Wottan, MH
Art.-Nr. 8PZ 010 613-421



MV Augusta: BMV01 · 4**
Art.-Nr. 8PZ 010 613-291



Peugeot: BPE01 · 3
Art.-Nr. 8PZ 010 613-121



Piaggio: BVE01
Art.-Nr. 8PZ 010 616-311



Suzuki: BSU01 · 6**
Art.-Nr. 8PZ 010 613-281



Suzuki: BSU02 · 4**
Art.-Nr. 8PZ 010 613-221



SWM: BSWM01 · 2
Art.-Nr. 8PZ 010 613-431



SYM: BSY01 · 3
Art.-Nr. 8PZ 010 613-191



VCC Adapter
Für zusätzliche Spannungsversorgung 12V
Dieser neue Adapter sorgt für eine zusätzliche 12V-Spannungsversorgung für Fahrzeuge ohne Zündschloss wie z. B. Motorsport-Maschinen. Er ermöglicht außerdem die Nutzung sämtlicher alten momacs 50-Adapter, wenn diese an einer aktuellen VCI genutzt werden sollen.
Art.-Nr. 8PZ 010 613-321



Yamaha: BYA02 · 3+4**
Art.-Nr. 8PZ 010 604-201



Yamaha: BYA03
Art.-Nr. 8PZ 010 613-311

Adapterset Bike Basic:
Kawasaki (BKA03), KTM/Husaberg**, BMW/G-G Technik (BBM04), Harley Davidson (BHD02), Honda (BHO01)*, Ducati (BDU02)*, Derbi, Gilera, MV Agusta, Piaggio, Vespa (FIA01)*, Yamaha BYA03, Euronorm 5 (BEN05)
Art.-Nr. 8PZ 010 613-331

* Für Modelle der Hersteller Husaberg, KTM und Husqvarna ohne Zündschloß ist der neue VCC Adapter für zusätzliche Spannungsversorgung 12V erforderlich (Art.-Nr. 8PZ 010 613-321)

** Für die externe Spannungsversorgung werden die Krokoklemme rot (Art. 300207) und Krokoklemme schwarz (Art. 300580) benötigt

Zubehör Motorrad-Diagnose

LPD-Kit Car + Bike



Art.-Nr. 8PZ 015 265-501

DIE ALL-IN-ONE-LÖSUNG FÜR RELEVANTE DRUCKPRÜFUNGEN

Der Fehler steckt oft im Detail. Mit dem LPD-Kit (Low Pressure Diagnostic Kit) Car + Bike erledigen Sie alle relevanten Druckprüfungen am Motorrad schnell und unkompliziert in einem Arbeitsgang. So finden Sie selbst kleinste Unstimmigkeiten im Handumdrehen.

Sämtlich Messungen können mit Kilometerstand/Datum protokolliert und ausgedruckt werden. Übrigens: Der kleiner Bruder der Standardvariante des LPD-Kits ist auch für PKW-Benzinmotoren verwendbar.

LEISTUNGEN IM ÜBERBLICK

- Kompressionsdruckprüfung
- Druckverlustprüfung
- Kraftstoffdruckprüfung bis 16 bar
- Saugrohrdruckprüfung

VORAUSSETZUNG

- Messtechnikmodul

Abgasmessung Motorrad

mega compaa HG4 Bike



Art.-Nr. 8PD 010 602-111

Profi-Paket HG4 Bike
Art.-Nr. S34140

AUK FÜR DAS MOTORRAD – WIRTSCHAFTLICH & PRÄZISE

Der mega compaa HG4 erfüllt alle Anforderungen für eine Abgasuntersuchung, Die speziell auf den Motorrad-Profi zugeschnitten ist. Der mega compaa HG4 Bike überzeugt mit neuester Technik für zuverlässige Abgasuntersuchungen und intuitiver Bedienung. Alle Abgasdiagnosen führen Sie schnell und bequem durch.

mega compaa HG4 Bike kommt mit einer speziellen praxisgerechten Abgassonde für Motorräder, die auch dem heißesten Auspuff gewachsen ist. Neue Solldaten können mit der optional erhältlichen AU-Update Bike Plus Lizenz heruntergeladen werden.

LIEFERUMFANG MEGA COMPAA HG4 BIKE

- HG4-Basisgerät
- Abgassonde Bike
- Öltemperatursonde
- Netzkabel
- USB-Funk-Adapter
- USB-Kabel
- Gummikappe/Lecktest
- USB-Tastatur
- TFT-Flachbildschirm 24"
- Laserdrucker schwarz/weiß
- Fernbedienung
- Drehzahlkabel
- Triggerzange
- Zweitaktfilter
- Halterung für Bildschirm muss für eine Gerätestation separat bestellt werden (Art.-Nr. 100824)

Kompetenz für Alleskönner

Abgasmessgeräte von Hella Gutmann

Das Werkstattkonzept der Zukunft ist gemacht für All-rounder, die alle Arbeiten am Fahrzeug aus einer Hand anbieten. Dazu gehört auch die Abgasuntersuchung mit dem mega compaa HG4. Denn wer alles kann, wird nicht nur noch kompetenter wahrgenommen, sondern erhöht auch sein Umsatz- und Auftragsvolumen. Der mega compaa HG4 liefert Ihnen exakte Messungen nach neuestem Leitfaden-Standard. Er ist extrem schnell, kombinierbar mit hochkarätiger Multimarkendiagnose und in Verbindung mit dem HG4-PCK auch bereits bestens für die Abgasuntersuchung von Euro 6/VI-Diesel-Fahrzeugen 2023 vorbereitet.

Mehr Infos



Abgas-Messgeräte

mega compaa HG4



B für Benzin AU
Art.-Nr. 8PD 010 602-081

C für Benzin+Diesel AU
(HG4-PCK separat erhältlich)
Art.-Nr. 8PD 010 602-091

D für Diesel AU
(HG4-PCK separat erhältlich)
Art.-Nr. 8PD 010 602-101

Profi-Paket HG4 I
Art.-Nr. S34120



HG4 Profi-Paket II SE
inkl. Gerätestation SE
Art.-Nr. 8PD 010 605-401

Achtung: Abgasmessung bei Euro 6/VI-Dieselfahrzeuge 2023 gemäß aktueller Gesetzgebung ausschließlich in Verbindung mit HG4-PCK (Seite 26) möglich

Die mega compaa HG4-Variante für **Motorrad** ist auf **Seite 22** zu finden

Technische Daten zum **HG-VCI** siehe **Seite 20**

* Optional
** In Vorbereitung
*** Nur in Deutschland
**** Nur im Profi-Paket HG4 II enthalten

DIE KOMPLETTLÖSUNG FÜR ABGASUNTERSUCHUNGEN

Der mega compaa HG4 überzeugt mit neuester Technik für zuverlässige Abgasuntersuchungen und intuitiver Bedienung. Mit mega compaa HG4 führen Sie alle Abgasdiagnosen schnell und bequem durch. Die Basiseinheit mit bewährter Benzinmesstechnik wird vervollständigt durch das Opazimeter HG4-DMK und HG4-PCK inklusive Verschlauchung und Abgassonde. Praxisgerecht kommt der mega compaa HG4 auf Wunsch mit großem TFT-Display im HD-ready-Format.

mega compaa HG4 erfüllt alle Richtlinien für eine Abgasuntersuchung, die durch die aktuelle Gesetzgebung entstehen. Neue Solldaten können mit der optional erhältlichen AU-Update Plus Lizenz mehrmals im Jahr heruntergeladen werden.

VORTEILE AUF EINEN BLICK

- Basiseinheit mit bewährter Benzinmesstechnik
- In kompaktem Gehäuse
- Zukunftsfähige Prozessortechnik auf Linux-Basis
- Kompaktes, hochauflösendes Diesel-Opazimeter
- Drahtlose Datenübertragung zum Diesel-Opazimeter
- OBD-Datenerfassung durch HG-VCI HG4
- Drahtlose Datenübertragung zur HG-VCI HG4
- Praxisgerecht durch große TFT-Anzeige im HD-ready-Format*
- Funktionale Gerätestation SE*
- Drucken im Netzwerk, über den Werkstatt-PC oder lokal* möglich
- Modularer Aufbau – Aufrüstungsmöglichkeiten z. B. für Motorräder oder Partikelzählung
- Kleinere Wartungen und Reinigungen am Gerät selbst durchführbar
- Vernetzung in „workshop-net“ (ehemals asanetwork)***
- Kurze Boot- und Aufheizzeiten
- Automatischer Nullabgleich
- Schneller updates durch Online-Anbindung – kein Kartentausch notwendig
- Wartungsaufforderung 14 Tage vor Fälligkeit

LIEFERUMFANG PROFI-PAKETE

- HG4-Basisgerät
- HG4-DMK inkl. Abgassonde 10 mm
- Netzkabel
- HG-VCI HG4
- OBD-Kabelverlängerung
- Öltemperatursonde
- Triggerzange
- Drehzahlkabel
- Abgassonde und Abgasschlauch (Benzin)
- Netzkabel HG4-Basisgerät
- USB-Funk-Adapter
- USB-Kabel (Host und Device)
- Schlüsselband
- Gerätestation SE****
- Tastatur
- Flachbildschirm TFT 24"
- Bildschirmhalterung****
- Laserdrucker schwarz/weiß
- Fernbedienung
- Digitale Drehzahlerfassung GMED 6000

MEGA COMPAA HG4

Zulassung/Genauigkeitsklasse	MID PTB-A 18.10 / OIML 0
Versorgungsspannung	100 – 240 V ~ / 50 – 60 Hz
Stromaufnahme	50 W
Sicherung	T2AH 250V
Umgebungstemperatur	5 bis 40 °C
Luftfeuchtigkeit	Bis 90 %, keine Kondensation
PEF (Propan-Equivalent-Faktor)	0,470 – 0,585
Atmosphärendruck	860 – 1.060 hPa-
Betriebshöhe	Bis 2.000 m (über NN)
Verschmutzungsgrad	2
Gasdurchfluss	3 – 6 l/min.
Reaktionszeit – CO, CO ₂ und HC	< 15 s, max. 8 m Abgasschlauch
Aufwärmzeit	ø 30 s, max. 1 min.
Betriebsspannung	230 V/AC 50 Hz
Gewicht	Ca. 5,5 kg
Abmessung	190 × 410 × 300 mm (H × B × T)
Schutzklasse	1
Überspannungskategorie	II
Schnittstellen	6 × USB, 1 × USB-Device, 3 × LAN, 2 × DVI (In/Out), 1 × Netzbuchse, 2 × DIN-Rundbuchsen (PRM/Temperatur), WLAN, Bluetooth®

HG4-PCK



Art.-Nr. 8PD 010 602-501

BESTENS VORBEREITET AUF KÜNFTIGE ABGASUNTERSUCHUNGEN

Seit Juli 2023 ist die Messung der Partikelanzahlkonzentration für Dieselfahrzeuge mit Kompressionszündungsmotor ab der Emissionsklasse Euro 6/VI durchzuführen. Dieses neue Messverfahren ersetzt bei diesen Fahrzeugen die bisher durchgeführte Trübungsmessung im Rahmen der HU/AU in 2023.

Für die Endrohrmessungen an allen anderen Dieselfahrzeugen kommt weiterhin das Opazimeter zum Einsatz. Somit werden in Zukunft parallel zwei Messgeräte für Endrohrprüfungen bereitstehen müssen. Das neue Zusatzgerät HG4-PCK von Hella Gutmann ist voll kompatibel mit dem aktuellen Abgasmessgerät mega compaa HG4 und operiert nach dem DC-Prinzip (Advanced Diffusion Charging). Das heißt, die Partikelanzahl wird durch elektrisches Auf- und Entladen der Partikel ermittelt. Für Kunden, die bereits einen mega compaa HG4 besitzen, ist das HG4-PCK als Aufrüstungspaket erhältlich. Neukunden können künftig eine Vollausstattungsvariante erwerben, die sowohl das Profi-Paket HG4 II als auch den Partikelzähler HG4-PCK beinhaltet.



HG4 Profi-Paket SE PCK

mega compaa HG4 AU Benzin/Diesel
inkl. Gerätestation SE, HG4-DMK und HG4-PCK
Art.-Nr. 8PD 010 602-541

VORTEILE AUF EINEN BLICK

- Zentrales Display
- Verstellbare Abgassonde mit im Endrohr innenliegender Befestigung
- Wahlweise kabellose oder kabelgebundene Datenübertragung zum mega compaa HG4 Basisgerät
- Schutz aller wartungsrelevanten Teile durch eine schnell zugängliche Service-Klappe
- Zugentlastung durch abgewinkeltes Netzkabel
- Besonders werkstattgerecht, da keine Verbrauchsmaterialien erforderlich sind
- Leitfaden 6 für mega compaa HG4 inklusive

LIEFERUMFANG

- **HG4-PCK** inkl. Abgassonde mit Schlauch
- 8 m Datenübertragungskabel
- USB-Funk-Adapter
- Leitfaden 6 für mega compaa HG4
- **mega compaa HG4** (Basisgerät)*
- **HG4-DMK** inkl. Abgassonde 10 mm* Netzkabel*
- HG-VCI HG4*
- OBD-Kabelverlängerung*
- Öltemperatursonde*
- Triggerzange*
- Drehzahlkabel*
- Abgassonde und Abgasschlauch (Benzin)* Netzkabel HG4-Base*
- USB-Kabel (Host und Device)*
- Gerätestation*
- Tastatur* Flachbildschirm TFT 24", inkl. Halterung*
- Laserdrucker schwarz/weiß*
- Fernbedienung*
- Digitale Drehzahlerfassung GMED 6000*

SOFTWARE – MEGA COMPAA HG4 UND MEGA COMPAA HG4 BIKE

ARTIKELNUMMER	ARTIKELBEZEICHNUNG	BESCHREIBUNG
8PY 010 600-291	Update PKW AU	Einzelbezug pro Update
8PY 010 612-921	Update Bike AU	Einzelbezug pro Update
8PY 010 612-941	Update PKW & Bike AU	Einzelbezug pro Update
8PY 010 612-341	Update Plus PKW AU	Alle Updates in einem Paket (online) (max. 2 Updates pro Jahr)
8PY 010 612-931	Update Plus Bike AU	Alle Updates in einem Paket (online) (max. 1 Update pro Jahr)
8PY 010 612-951	Update Plus PKW & Bike AU	Alle Updates in einem Paket (online) (max. 2 Updates pro Jahr)
8PY 010 612-911	Daten-Paket Bike AU	Freischaltung für mega compaa HG4 (Einmalbetrag) (Empfehlung Abgassonde Bike 8PZ 010 605-091)

Keine Rabattregelung für Lizenzen bei AU-Geräten (Zweitgeräte).

Versäumte AU-Updates müssen via Einzelbezug, wie bei Diagnose-Updates, nachgekauft werden.

* Nur im Profi-Paket HG4-PCK enthalten



Die lückenlose digitale Ergänzung

Service-Lösungen von Hella Gutmann

Mit unseren Service-Lösungen erhalten Sie direkten Zugang zur riesigen Diagnose- und Reparaturdaten von Hella Gutmann oder holen sich Ihren digitalen Assistent für Service- und Inspektionsarbeiten direkt in die Werkstatt.

Mehr Infos



Digitale Services

macsDIA



SERVICE OE KONFORM UND LEICHT GEMACHT

Die turnusmäßigen Inspektionsvorgaben der Hersteller wollen gewissenhaft abgearbeitet werden. Dabei unterstützt Sie der browserbasierte Servicehelfer macsDIA auf dem Laptop, am Tablet oder auf dem Smartphone. Alle benötigten Daten und Werte sowie wichtige Zusatzinformationen für jeden Arbeitsschritt werden verständlich, prozessorientiert und intuitiv auf dem Bildschirm angezeigt. Und wenn Sie eine Pause machen oder ein Kollege übernehmen muss, speichert macsDIA ganz einfach den aktuellen Arbeitsstand.

Als letzter Schritt der Inspektion tragen Sie alle Informationen über ausgeführte Arbeiten und den aktuellen Zustand von Reifendruck, Profiltiefe und Flüssigkeitsständen im System ein. Nach Abschluss des Services können diese auf Wunsch automatisch in das digitale Serviceheft beim Hersteller übertragen werden. macsDIA überträgt automatisch dann die Dokumentation zu den Servicearbeiten und dem Eintrag in das digitale Serviceheft in Ihr DMS*.

macsDIA gibt es zu einer fairen Jahreslizenz ohne Nebenkosten für wahlweise drei, fünf oder zehn Mitarbeiter. Die Übermittlung der Servicedaten in das digitale Serviceheft beim Hersteller gibt es pro Upload zum Festpreis – ganz ohne komplizierte Anmeldung bei den unterschiedlichen OEMs. macsDIA übernimmt – und Sie können sich um Ihre Kunden kümmern.

Übrigens: Sofern Sie bereits im Besitz einer Repair-Plus-Lizenz sind, erhalten Sie einen zusätzlichen Rabatt auf die Jahreslizenz.

macsDIA STAND ALONE

Art.-Nr. 8PY 010 609-981 (3 Nutzer)
Art.-Nr. 8PY 015 267-131 (5 Nutzer)
Art.-Nr. 8PY 015 267-141 (10 Nutzer)

macsDIA STAND ALONE REPAIR**

Art.-Nr. 8PY 010 609-991 (3 Nutzer)
Art.-Nr. 8PY 015 267-151 (5 Nutzer)
Art.-Nr. 8PY 015 267-161 (10 Nutzer)

macsDIA OE UPLOAD

Art.-Nr. 8PY 015 267-171 (10er-Paket)
Art.-Nr. 8PY 015 267-181 (50er-Paket)

VORTEILE AUF EINEN BLICK

- Schnelleres Arbeiten dank aller benötigten OE konformen Daten auf einen Blick
- Anleitungen per Knopfdruck auf Laptop, Tablet und Mobiltelefon zur Hand
- Direkte Übermittlung der Servicedaten ins digitale Serviceheft beim Hersteller (optional)
- Herstellerkonforme Wartungspläne für 95 % aller Fahrzeugmodelle in Europa
- Übertragung von Kunden- und Fahrzeugdaten aus integrierten DMS-Systemen in macsDIA
- Direkte Übertragung von für die Wartung benötigte Ersatzteilen in angeschlossene Katalogsysteme*
- Usermanagement ermöglicht die Aufgabenzuweisung zwischen Servicemanager, Mechaniker und Bürokräften
- Senden Sie den unterzeichneten Servicebericht digital an Ihren Kunden
- Anzeige in 14 verschiedenen Sprachen für fremdsprachige Kollegen
- Bis zu 10 Kollegen können macsDIA parallel nutzen

Das passende **Tablet** zu macsDIA finden Sie beim Zubehör Diagnose auf **Seite 16**

Mehr Infos



* Es muss eine technische Integration zwischen DMS und macsDIA gegeben sein.
Die integrierten DMS und Katalogsysteme sind unter www.hella-gutmann.com zu finden

** Voraussetzung ist eine bestehende Repair Plus-Lizenz

HGS DATA



DIE DATEN-FLATRATE FÜR ÜBER 35.000 FAHRZEUGMODELLE

HGS Data ist Ihre unverzichtbare, interaktive Wissensdatenbank für den Alltag. Sie gehört zu den größten weltweit und rechnet sich für Sie vom ersten Tag an. Hier erhalten Sie schnell und übersichtlich Zugriff auf Fahrzeugdaten, technische Informationen und natürlich auf viele nützliche Tipps und Tricks, die unsere Experten aus hunderttausenden von Unterstützungsanfragen und Lösungswegen anderer Werkstätten für Sie zusammenstellen. So helfen sich alle in der großen Hella Gutmann Familie gegenseitig.

Repair Plus Light stand alone

Das Onlineportal für alle ohne Hella Gutmann Diagnosegerät - technische Daten, Hintergrundwissen & Lösungsvorschlägen für alle relevanten Fahrzeugdaten (zwei Online-Zugänge)
 Art.-Nr. 8PY 010 600-151

HGS Data ist im Lieferumfang von einer RepairPlus Lizenz bzw. ab SDI X² im Lieferumfang enthalten.**

VORTEILE AUF EINEN BLICK

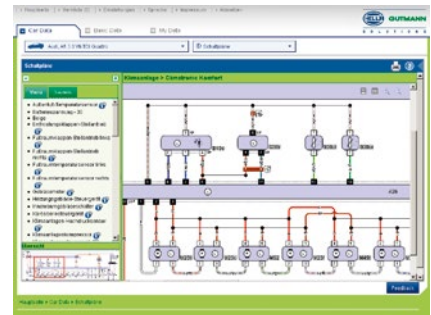
- Topaktuelle technische Daten
- Viele praxisnahe Tipps und Tricks
- Inspektionspläne aller wichtigen Marken

LEISTUNGSÜBERSICHT

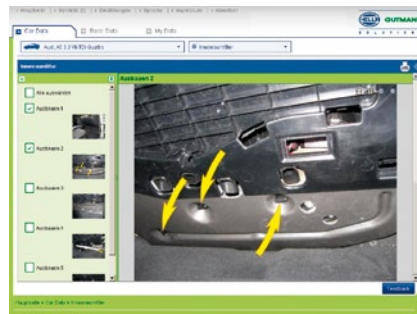
- Symptombasierte Fehlersuche
- Bauteiledialog mit Infos zum ausgewählten Bauteil
- E-Mail-Cloud zur Verwaltung sämtlicher Anfragen
- Rückrufaktionen auf einen Blick
- TecDoc-Merkliste
- Übersicht der letzten 10 aufgerufenen Fahrzeuge*
- Technische Daten zu über 35.000 Modellen
- Inspektionspläne aller wichtigen Marken
- Farbige Schaltpläne in bester Auflösung
- Sicherungs-/Relaiskastenbilder
- Bauteilprüfwerte mit Zusatzinformationen
- Abgasdaten
- Und vieles mehr



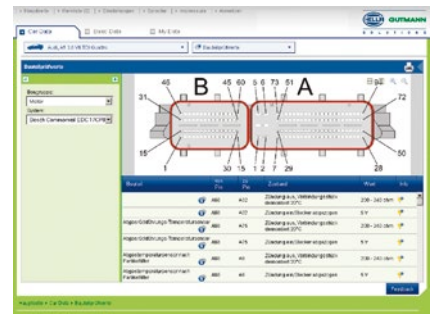
Relaiskastenbilder



Schaltpläne



Fahrzeugaufnahmen



Bauteilprüfwerte

Mehr Infos



* Gespeichert werden Fahrzeuge, die mit Kennzeichen hinterlegt wurden
 ** Länderspezifisch

Remote Services

macsRemote Services



WENN SIE MIT IHREM DIAGNOSE-LATEIN AM ENDE SIND

Es gibt immer wieder Situationen, in denen Werkstätten an die Grenzen stoßen – entweder weil Daten oder Zugangsberechtigungen fehlen oder weil das Fahrzeug noch nicht in der regulären Diagnosesoftware enthalten ist und somit noch nicht zur Verfügung steht.

Mit macsRemote Services können verschiedenste Maßnahmen aus der Ferne an den Kundenfahrzeugen durchgeführt werden – und das an nahezu allen Marken & Fahrzeugmodellen. So spart sich die Werkstatt wertvolle Zeit und erhält sich ihre Unabhängigkeit.

Die einzige Investitionsgröße ist die macsRemote-Hardware (VCI). Die Nutzung der Services bedarf keiner vertraglichen Bindung und funktioniert einfach nach dem pay-per-use-Prinzip. Einfacher geht's nicht.

Art.-Nr. 8PZ 015 705-091

Das passende **Tablet** zu macsRemote Services finden Sie beim Zubehör Diagnose auf **Seite 16**

Alle **Dienstleistungen** werden von Hella Gutmann direkt mit der Werkstatt abgerechnet

LEISTUNGSÜBERSICHT

- Kalibrieren von Frontkamarasystemen*
- Kalibrieren von Radar- und Lidar-Systemen*
- Kalibrieren von Heckkameras und 360°-Überwachungssystemen*
- Ersetzte Komponenten- und Bauteile codieren, zurücksetzen und freischalten, z. B. Lenkung, Getriebe, Scheinwerfer
- Neues Zubehör/Funktionen codieren, z. B. Anhängerkupplung (OE und Aftermarket) und Tempomat
- Servicerückstellung (inkl. gesicherte Fahrzeuge, z. B. Security Gateway)
- Wartungsnachweis im Multimediasystem bei BMW ablegen
- Ad-Blue-Warnungen zurücksetzen
- Schlüsselfernbedienung programmieren
- Fehlercode lesen und löschen bei neuesten Fahrzeugen
- Und vieles mehr

LIEFERUMFANG

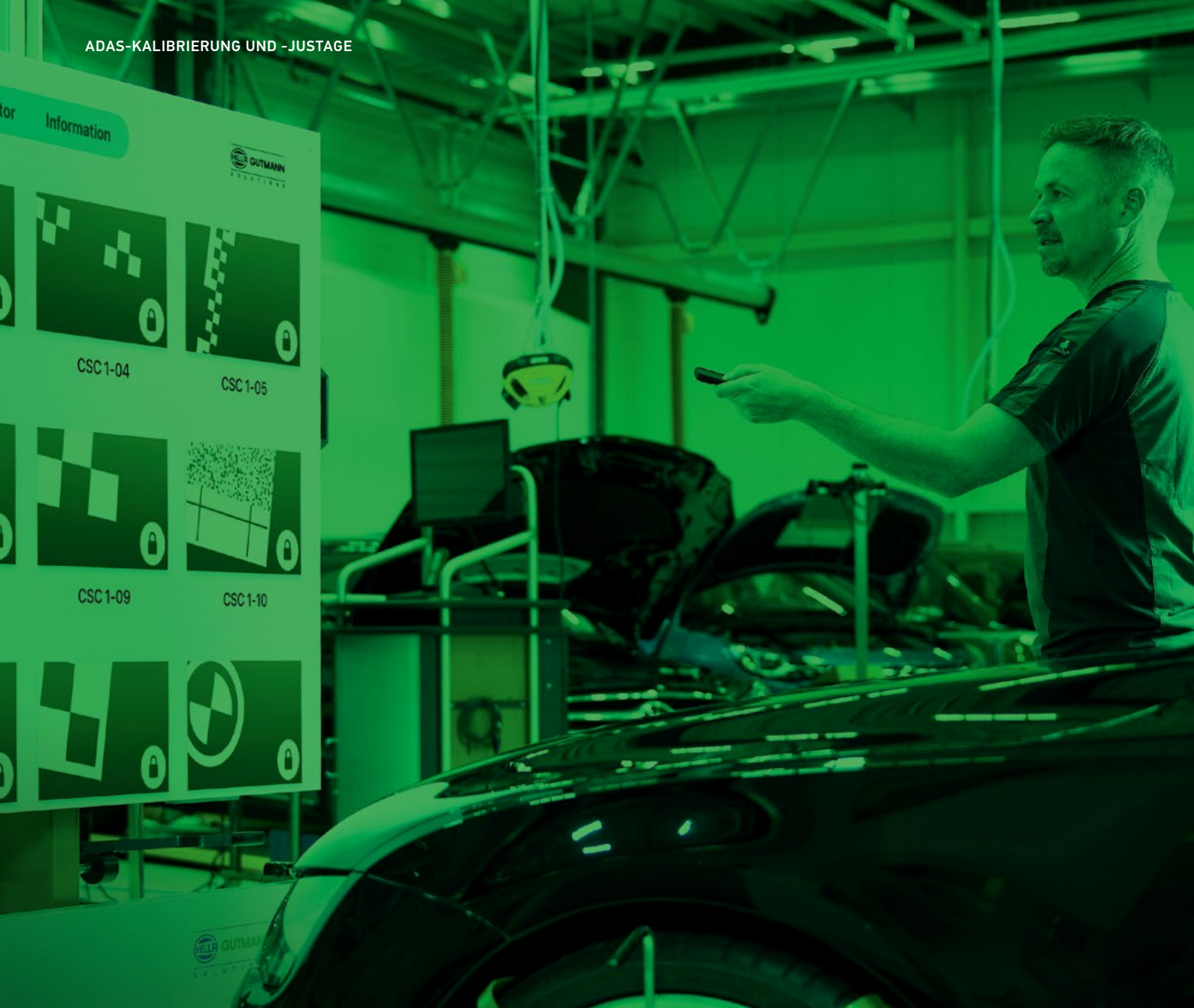
- macsRemote Services VCI
- Gerätekoffer

FUNKTIONSWEISE

- macsRemote-VCI wird über die OBD-Schnittstelle mit dem Fahrzeug verbunden
- Anmeldung erfolgt über den Browser auf dem Endgerät
- Fahrzeug und gewünschte Leistung werden ausgewählt und nach Kostensichtung beauftragt
- Während der Durchführung der Leistung findet eine Kommunikation mit dem Hella Gutmann-Techniker statt
- Dokumentation und Rechnungsstellung erfolgen abschließend



* Voraussetzung: ein CSC-Tool muss vor Ort sein



Maximale Sicherheit auf jeder Fahrt –

ADAS-Kalibrierung und -Justage

Immer mehr Fahrzeuge werden mit sicherheitsrelevanten Systemen wie Abstandsregelung, Spurhalteassistent oder Notbremsassistent ausgeliefert. Diese ADAS – oder zu Deutsch: Fahrerassistenzsysteme – spielen somit eine immer größere Rolle in der Werkstatt.

Freie Werkstätten, die Kamera- und Radarsysteme moderner Fahrzeuge auf Hersteller-Niveau kalibrieren wollen, kommen an der ADAS-Kalibrierung von Hella Gutmann nicht vorbei. Ein zuverlässiges System, das alle relevanten Marken abdeckt.

Mehr Infos



Kalibrierung Frontkamera und Sensoren

CSC-Tool Digital (2023)



KAMERAKALIBRIERUNG IN PERFEKTION

Das CSC-Tool Digital (2023) bildet die platzsparende Alternative zum CSC-Tool SE: Die großformatigen Kalibriertargets für Frontkameras werden von Hella Gutmann digital zur Verfügung gestellt und in der Werkstatt über den zugehörigen Projektor auf den Screen des CSC-Tools projiziert. Das eröffnet einen weiteren Vorteil: Die Targets stehen schneller zur Verfügung – neue Fahrzeugmodelle können früher kalibriert werden.

Der Bezug der digitalen Kalibriertargets erfolgt über die App CSC-Tool Digital, die bequem über den Apple App-Store bezogen werden kann. Die Übermittlung der digitalen Kalibriertargets an den Projektor übernimmt eine im Lieferumfang enthaltene Apple-TV-Box an der Oberkante der Projektionswand. Die Ansteuerung und Selektion der benötigten Targets erfolgt via Fernbedienung.

Der Bezug der Kalibriertargets wird über die In-App Kaufabwicklung realisiert. Der Nutzer kann flexibel zwischen verschiedenen Bezugsvarianten wählen.

Art.-Nr. 8PD 015 270-311

Aufbau u. Inbetriebnahme CSC-Tool Digital
Art.-Nr. 03-1180-222

Sämtliches Zubehör aus dem CSC-Tool Sortiment wie z. B. Radar Kit I EVO oder Rear Cam Kit kann selbstverständlich auch beim CSC-Tool Digital integriert werden

Das CSC-Tool Digital bietet zusätzlich die Möglichkeit der **Achsvermessung**. Voraussetzung hierfür ist der Einsatz eines WA-Kits (siehe **Seite 41**)

VORTEILE AUF EINEN BLICK

- Zeitnahe Kalibrierung neuer Fahrzeugmodelle, da die digitalen Targets schneller zur Verfügung stehen
- Kein Platz- und Logistikaufwand für die Targets
- Reduzierte Reflexion und Spiegelung durch Projektion
- Zeiteinsparung durch gewohnt einfaches Handling über die Fernbedienung zur Auswahl der Targets (Bsp. Honda: drei unterschiedliche Positionierungen des selben Targets für einen Kalibriervorgang)
- Darstellung aller Targets in der Originalgröße der Fahrzeughersteller
- Kombination des ausgewählten Empfangs- und Ausgabegerätes (Apple TV + Projektor) ermöglicht direkten Zugang zu weiteren Anwendungs- und großflächigen Darstellungsmöglichkeiten, z. B. von Schulungsfilmern, Technik-Videos, Firmenkommunikation oder Diagnosedaten wie HGS-Data
- Justagemöglichkeit für verschiedene Kamera- und Radarsysteme
- Modular und jederzeit aufrüstbar
- Dokumentation der Justierung/Kalibrierung via Ausdruck und in Car History
- Hohe Messgenauigkeit
- Kompatibel mit den Diagnosegeräten der mega macs-Familie
- App-unterstützte Ausrichtung des CSC-Tools zum Fahrzeug
- Elektronische Abstandsmessung
- Elektrische Höhenverstellung des Targets
- Kompatibel zu den umfangreichen Erweiterungen der Rundum-Kalibrierung

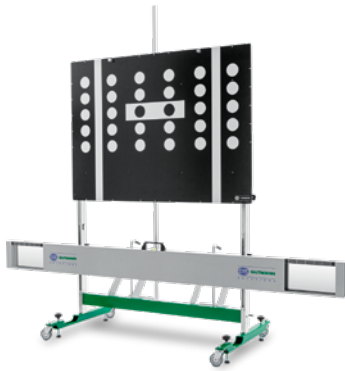
BASISLIEFERUMFANG

- 1 × Grundgestell inkl. 2 × Hubzylinder
- 1 × Projektionswand
- 1 × Kalibriertafel VAG-Gruppe (unbegrenzte Nutzung)
- 1 × Projektor
- 1x CSC-Tool Digital Projector Mount EVO
- 1 × Apple TV inkl. Fernbedienung
- 1 × Halterung Apple TV
- 2 × Grundträger mit Lenkrollen
- 1 × Messstab (2.200mm)
- 1 × Justagebalken
- 2 × Radaufnehmer Distance
- 1 × HDMI-Kabel,
- 2 × Laserentfernungsmesser inkl. Halterung
- 1 × Montagesatz

VORAUSSETZUNG

- Radaufnehmer SE (Frontkamera-Kalibrierung) oder Wheel Alignment Kit (Achsvermessung)
- Apple-ID

CSC-Tool SE



Art.-Nr. 8PD 015 269-101

DER ASSISTENT FÜR ASSISTENZSYSTEME

Zahlreiche Verbesserungen beim CSC-Tool SE (Second Edition) machen die Handhabung noch einfacher, sparen Zeit und erweitern die Einsatzmöglichkeiten. Es ist außerdem für die optionale Anbindung an ein analoges Achsmesssystem vorbereitet.

VORTEILE AUF EINEN BLICK

- Federunterstützte Höhenverstellung des Justagebalkens mit nur einer Person möglich
- Justagemöglichkeit für verschiedene Kamera- und Radarsysteme
- Ausgesparter Grundträger für extrem niedrige Positionierung der Winkelverstellplatte
- Modular und jederzeit aufrüstbar
- Dokumentation der Justierung/Kalibrierung via Ausdruck und in Car History
- Hohe Messgenauigkeit
- Kompatibel mit den Diagnosegeräten der mega macs-Familie

BASISLIEFERUMFANG

- 1 × Grundgestell inkl. Kalibriertafel VAG-Gruppe
- 1 × Justagebalken
- 2 × Grundträger mit Lenkrollen
- 1 × Messstab (2.000 mm)
- 1 × Montagesatz

VORAUSSETZUNG

- Kalibriertafeln
- Radaufnehmer SE (Frontkamera-Kalibrierung) oder Wheel Alignment Kit (Achsvermessung)

Das CSC-Tool SE bietet zusätzlich die Möglichkeit der **Achsvermessung**. Voraussetzung hierfür ist der Einsatz eines WA-Kits (siehe **Seite 41**)

Radaufnehmer SE



Art.-Nr. 8PZ 015 269-131

Die Radaufnehmer SE sind Voraussetzung für eine zentrierte und parallele Positionierung des CSC-Tool SE/CSC-Tool Digital vor dem Fahrzeug.

VORTEILE AUF EINEN BLICK

- Schnelle Positionierung des CSC-Tool SE/CSC-Tool Digital vor dem Fahrzeug
- Dank eines grünen Linienstrahl-Lasers kann das CSC-Tool SE/CSC-Tool Digital in wenigen Arbeitsschritten zentriert und parallel zur Hinterachse ausgerichtet werden
- Deutlich höherer Bedienkomfort

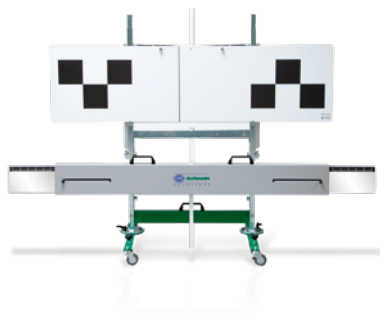
BASISLIEFERUMFANG

- 2 × Radaufnehmer SE mit Linienlaser

Die Radaufnehmer SE sind **Voraussetzung** für die Durchführung einer Kalibrierung

Mobile Kalibrierung Frontkamera und Sensoren

CSC-Tool Mobile



Art.-Nr. 8PD 010 624-001

KALIBRIERUNG „TO GO“

Mit der transportablen Kalibrierlösung CSC-Tool Mobile eröffnen sich auch mobilen Pannendiensten, Autoglasern, Dienstleistern für Fuhrparks und Unternehmen mit mehreren Werkstätten oder Werkstatt-Zusammenschlüssen neue Möglichkeiten. Auch die mobile Version entspricht höchsten Herstellervorgaben – eine ebene Aufstellfläche stets vorausgesetzt.

VORTEILE AUF EINEN BLICK

- Robust, kompakt und gut transportierbar (z. B.: im Minivan oder Transporter)
- Sicherer Transport durch stabile Mehrzweckverpackung aus Holz
- Montage durch nur eine Person möglich
- Mehrmarken-Lösung

BASISLIEFERUMFANG *

- Fahrbares Untergestell
- Einsteckbares Obergestell
- Justagebalken mit ausfahrbaren Spiegeln
- Messstab (1.800 mm)
- Befestigungsset
- 2 × Radaufnehmer SE
- Steckschlüssel

OPTIONALES ZUBEHÖR

- Sperrklinke zur Fixierung des Justagebalkens mit dem Untergestell (siehe Zubehör **Seite 44**), bei Anwendung des Systemhalters

VORAUSSETZUNG

- Kalibriertafeln

* Im Basislieferumfang sind keine Kalibriertafeln enthalten

Kalibrierung Rückfahr- und Umfeldkamera

REAR CAM KIT I – BASIC

Die Rear Cam Kits I+II ermöglichen im Zusammenspiel mit der mega macs-Software die genaue Kalibrierung des Umfeld-kamerasystems und der Rückfahrkamera. Auch diese Kameras müssen laut Herstellervorgabe exakt auf die geometrische Fahrachse (Hinterachse) des Fahrzeugs ausgerichtet werden.

Die Kits sind ausschließlich als Ergänzung der CSC-Tool Varianten verwendbar und enthalten ein mehrteiliges Target-System in Rahmenbauweise (Rear Cam Kit I – Basic + Addition) und mehrere optische Targets zum Ausrollen (Rear Cam Kit II – Side).

Rear Cam Kit I – Basic Profile



Das Rear Cam Kit I – Basic Profile wird auch zur Ausrichtung bei der Kalibrierung von Radarsensoren (Radar Kit III + Radarreflektor CSC 4-06, **Seite 39 + 40**) benötigt.

Art.-Nr. 8PZ 010 611-601

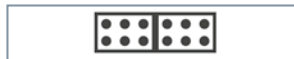
VORTEILE AUF EINEN BLICK

- Zur aktuellen Verwendungsmöglichkeit zählt die Kalibrierung der Rückfahrkamera diverser Fahrzeugmodelle der Marken **VW, Audi, Seat, Skoda, Mercedes-Benz, Nissan, CUPRA, MAN & Porsche**. Eine detaillierte Auflistung ist der aktuellen Fahrzeugabdeckungsliste zu entnehmen (www.hella-gutmann.com)
- Erweiterung des Hersteller- und Modellumfangs möglich
- Zur Kalibrierung der Kamerasysteme ist eine ebene Fläche ausreichend
- Multimarken-Lösung (ständig erweiterbar)

LIEFERUMFANG

- 2 × Grundträger (2-teilig)
- 2 × Schiebeschlitten
- 2 × Maßband mit Halter
- 4 × Befestigungsschrauben
- 2 × Stabilisierungsplatte

Rear Cam Kit I – Basic Mercedes-Benz + VAG Kalibriertafel Set



VAG Kalibriertafel CSC 2-01



Mercedes-Benz Kalibriertafel CSC 2-02

LIEFERUMFANG

- 1 × VAG Kalibriertafel CSC 2-01
- 1 × Mercedes-Benz Kalibriertafel CSC 2-02

VORAUSSETZUNG

- Rear Cam Kit I – Basic Profile
- Radaufnehmer

Art.-Nr. 8PZ 010 611-691

Rear Cam Kit I – Basic Nissan Kalibriertafel Set



Nissan Kalibriertafel CSC 2-03



Nissan Kalibriertafel CSC 2-04



Nissan Kalibriertafel CSC 2-05

LIEFERUMFANG

- 1 × Nissan Kalibriertafel CSC 2-03
- 1 × Nissan Kalibriertafel CSC 2-04
- 1 × Nissan Kalibriertafel CSC 2-05

VORAUSSETZUNG

- Rear Cam Kit I – Basic Profile
- Radaufnehmer

Art.-Nr. 8PZ 010 611-971

Rear Cam Kit I – Addition Profile



LIEFERUMFANG

- 2 × Kalibriertafel-Befestigungsprofil
- 2 × Befestigungsset für Kalibriertafel

VORAUSSETZUNG

- Rear Cam Kit I – Basic Profile
- Rear Cam Kit I – Kalibriertafel VAG

Art.-Nr. 8PZ 010 611-611

Rear Cam Kit I – Addition VAG Kalibriertafel Set (CSC 3-01)



VAG Kalibriertafel CSC 3-01

LIEFERUMFANG

- 2 × VAG Kalibriertafel 3-01

VORAUSSETZUNG

- Rear Cam Kit I – Basic Profile
- Rear Cam Kit I – Kalibriertafel VAG
- Rear Cam Kit I – Additional Profile

Art.-Nr. 8PZ 010 611-681

REAR CAM KIT II – SIDE

Die optischen Kalibrierplatten zum Ausrollen ermöglichen die exakte Kalibrierung von Umfeldkamarasystemen. Die Platten sind robust, platzsparend und begehbar. Das Sortiment wird ständig erweitert.

Rear Cam Kit II – Side VAG Kalibrierplatten Set (CSC 3-02)



VAG Kalibriertafel CSC 3-02

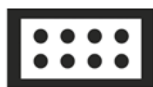
LIEFERUMFANG

- 2 × VAG Kalibrierplatte CSC 3-02
- 4 × Abschlussleiste

Art.-Nr. 8PZ 010 611-621

Rear Cam Kit I+II können nur in Verbindung mit einem Produkt der **CSC-Tool-Reihe** oder einem **Radaufnehmer-Satz** und einem **Diagnosegerät** von **Hella Gutmann Solutions** eingesetzt werden

Rear Cam Kit II – Side Mazda Kalibrierplatten Set (CSC 3-03)



Mazda Kalibrierplatten Set CSC 3-03

LIEFERUMFANG

- 2 × Mazda Kalibrierplatte CSC 3-03
- 4 × Abschlussleiste

Art.-Nr. 8PZ 010 624-931

Rear Cam Kit II – Side Opel Kalibrierplatte (CSC 3-04)



Opel Kalibrierplatte CSC 3-04

LIEFERUMFANG

- 1 × Kalibrierplatte Opel CSC 3-04
- 2 × Abschlussleiste

Art.-Nr. 8PZ 010 624-881

Rear Cam Kit II – Side Mitsubishi Kalibrierplatten Set (CSC 3-05)



Mitsubishi Kalibrierplatte CSC 3-05

LIEFERUMFANG

- 2 × Mitsubishi Kalibrierplatte CSC 3-05
- 4 × Abschlussleiste

Art.-Nr. 8PZ 010 624-901

Rear Cam Kit I+II können nur in Verbindung mit einem Produkt der **CSC-Tool-Reihe** oder einem **Radaufnehmer-Satz** und einem **Diagnosegerät** von **Hella Gutmann Solutions** eingesetzt werden

Justage Radarsensoren

Radar Kit I EVO (CSC 4-01 EVO)



Die Kalibrierung und/oder Justage der Radarsysteme ist mittlerweile nach vielen Arbeiten am Fahrzeug zwingende Grundvoraussetzung. Unfallinstandsetzungen, Änderungen von Spur oder Sturz, Einbauten von Fahrwerkkomponenten, die das Fahrzeugniveau verändern, oder der normale Servicefall, wenn der Schlossträger in Servicestellung gestellt wurde (z. B. bei Zahnriemenwechsel), führen zwangsläufig dazu, dass das System neu justiert werden muss. Das Radar Kit I EVO ermöglicht ein Kalibrieren oder Justieren von Radarsensoren in fast beliebiger Positionshöhe. Mit diesem Kit erhalten alle Varianten des CSC-Tools zusätzliche Flexibilität. Wesentlicher Bestandteil ist ein raffinierter Systemhalter, der ein stufenloses vertikales Verschieben, z. B. der Winkelverstellplatte und der neuen Kalibriertafel für die Justage des Lasersensor in jungen Audi-Modellen ermöglicht.

Art.-Nr. 8PZ 010 611-981

Winkelverstellplatte EVO
Art.-Nr. 8PZ 010 624-941

Systemhalter
Art.-Nr. 8PZ 010 624-951

VORTEILE AUF EINEN BLICK

- Vertikale, stufenlose Verschiebung der Winkelverstellplatte
- Anwendung mit allen Varianten des CSC-Tools
- Systemhalter ist die Basis für zukünftige Hardwareerweiterungen im Bereich ADAS
- Einstellung des Neigungswinkel der Winkelverstellplatte mittels Kreuzgriff

BASISLIEFERUMFANG RADAR KIT I EVO

- Systemhalter
- Winkelverstellplatte EVO

Radar Kit II (CSC 4-03)



Radar Kit II dient zur Justage von Radarsensoren der Marke Mercedes-Benz (Radarsensoren ohne Spiegelsystem).

BASISLIEFERUMFANG

- Koffer
- Spiegeljustiervorrichtung mit Vakuumglocke
- Zentrierring für PKW ab 2004
- Zentrierring für E-Klasse
- Handunterdruckpumpe
- Einstellwerkzeug
- Vaseline

VORAUSSETZUNG

- Radar Kit I oder Radar Kit I EVO
- Magnetlaser (siehe Zubehör **Seite 45**)

Art.-Nr. 8PZ 010 611-251

Radar Kit III (CSC 4-04 + CSC 4-05)



Das Radar Kit III besteht aus einem drehbaren Standfuß inkl. GFK-Stab, einem Lasermodul, sowie 2 Radarreflektoren. Das Kit ermöglicht die Justage von Front- und Heckradarsensoren. Hierbei werden herstellerabhängig unterschiedliche Radarreflektoren eingesetzt.

BASISLIEFERUMFANG

- 1 × Radarreflektor CSC 4-04
- 1 × Radarreflektor CSC 4-05
- 1 × Standfuß inkl. GFK-Stab
- 1 × Lasermodul

VORAUSSETZUNG

- Rear Cam Kit I – Basic Profile
- Radaufnehmer
- Ggf. Positionierungshilfe Radarreflektor

Art.-Nr. 8PZ 015 269-051

Radarreflektor (CSC 4-06)



Art.-Nr. 8PZ 015 269-001

Der Radarreflektor CSC 4-06 ermöglicht herstellerabhängig die Justage von Radarsensoren, welche bspw. bei Systemen wie dem Spurwechselassistenten oder Totwinkelassistenten eingesetzt werden. Der Radarreflektor CSC 4-06 wird an das bereits im Portfolio enthaltene Rear Cam Kit I – Basic & Addition adaptiert.

BASISLIEFERUMFANG

- 1 × Radarreflektor CSC 4-06
- 1 × Netzteil
- 1 × Bedienungsanleitung

VORAUSSETZUNG

- Rear Cam Kit I – Basic Profile
- Rear Cam Kit I – Addition Profile
- Rear Cam Kit I – Kalibriertafel VAG

Radarreflektor (CSC 4-07)



Art.-Nr. 8PZ 015 269-061

Einstellung der hinteren Radarsensoren an Mitsubishi Fahrzeugen. Der Radarreflektor CSC 4-07 dient als Erweiterung des Radar Kit III.

BASISLIEFERUMFANG

- 1 × Radarreflektor CSC 4-07
- 1 × Bedienungsanleitung

VORAUSSETZUNG

- Radar Kit III
- Positionierungshilfe Radarreflektor
- Rear Cam Kit I – Basic Profile

Positionierungshilfe Radarreflektor



Art.-Nr. 8PZ 015 269-041

Die Positionierungshilfe Radarreflektor ermöglicht mithilfe des bereits bekannten Rear Cam Kit I – Basic Profile die exakte Positionierung der Radarreflektoren CSC 4-04/4-05/4-07 bei der herstellerabhängigen Justage von Heckradarsensoren.

BASISLIEFERUMFANG

- 1 × Positionierungshilfe

VORAUSSETZUNG

- Rear Cam Kit I – Basic Profile
- Radar Kit III

Justage Lasersensoren

Kalibriertafel Lasersensor (CSC 5-01)



Art.-Nr. 8PZ 010 624-961

VORTEILE AUF EINEN BLICK

- Vertikale, stufenlose Verschiebung möglich
- Anwendung mit allen bisherigen Varianten des CSC-Tools
- Kalibrierung des Laserscanners in den jüngsten Audi-Modellen

BASISLIEFERUMFANG

- Kalibriertafel Lasersensor CSC 5-01

VORAUSSETZUNG

- Systemhalter

Achsvermessung

Wheel Alignment Kit



Art.-Nr. 8PD 015 269-301

ALLES AUF SPUR

Als weitere Ausbaustufe bietet Hella Gutmann mit dem Wheel Alignment Kit in Verbindung mit dem CSC-Tool SE und dem CSC-Tool Digital verschiedene Möglichkeiten der Achsvermessung an. Mit dem Wheel Alignment Kit ist eine schnelle Messung von Spur, Sturz, Spurdifferenzwinkel, Nachlauf, Spreizung, Lenkradmittelstellung und Achsschrägstand möglich. Ein nivellierter Werkstattboden oder Hebebühne sind nicht erforderlich.

VORTEILE AUF EINEN BLICK

- Universell einsetzbar für PKW/Transporter/ Geländewagen
- Messung ohne Anheben des Fahrzeugs möglich
- Alle Fahrzeugtypen können schnell und zuverlässig mit einem System vermessen werden
- Das Wheel Alignment Kit kann unabhängig von einem festen Messplatz zur 4-Rad-Vermessung
- Alle Achsmessungen innerhalb von 10 Minuten inkl. Rüstzeit
- Inklinometer zur Vermessung von Sturz, Nachlauf und Spreizung
- Einfachste Montage an allen Rädern
- Felgenreöße bis 22" mit Standard-Radaufnehmern. Optional: Adapter bis 24" erhältlich
- 360° drehbares Strichlaser-Modul
- Das sehr gute Preis-Leistungsverhältnis garantiert eine schnelle Amortisation

LIEFERUMFANG WHEEL ALIGNMENT KIT

- 2 × Radaufnehmer WA inkl. grünem Strichlaser und Skalen
- 1 × Schiebeskala zur HA-Vermessung mittlerer Radstand 2.500 – 3.200 mm
- 2 × Drehplatten inkl. Auffahrkeile
- 4 × Drehplattenarretierung Kunststoff
- 1 × Elektronischer Inklinometer
- 2 × Einhängeskalen Hinterachse
- 2 × Wandhalter
- 1 × Lenkrad-Feststeller
- 1 × Teilbare Spurskala
- Mehrsprachige Bedienungsanleitung
- Achseinstellassistensoftware*

OPTIONALES ZUBEHÖR

2 × Hinterachsdrehplatte

Art.-Nr. 8PZ 015 269-311

4 × WA-Kit Alu-Absetzbrücken inkl. 2 × Hinterachsdrehplatten

Art.-Nr. 8PZ 015 269-321

6 × 24" Adapter

zur Verlängerung der Radaufnehmer Messwellen bei Messung von 24 Zoll Felgen

Art.-Nr. 8PZ 015 269-331

1 × Schiebeskala

zum Aufschieben auf die Aufsteckskala für PKW mit Radständen von 1.800 – 2.500 mm

Art.-Nr. 8PZ 015 269-381

1 × Schiebeskala

zum Aufschieben auf die Aufsteckskala für PKW mit Radständen von 3.200 – 3.800 mm

Art.-Nr. 8PZ 015 269-391

2 × Maßband-Halter inkl. Maßband

zur Abstandsmessung zwischen CSC-Tool SE und Fahrzeug, sowie zum Einmessen der Spurskala

Art.-Nr. 301509

Mehr Infos

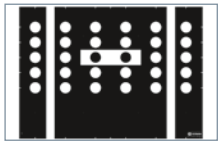


* Die monatlichen Updatekosten sind nicht im Lieferumfang inbegriffen

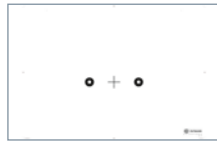
Kamerakalibriertafeln

Damit das Kamerasystem eines Fahrzeugs nach den Vorgaben des Herstellers kalibriert werden kann, benötigen das CSC-Tool und CSC-Tool SE markenspezifische Kalibriertafeln.

Für das CSC-Tool Mobile steht derselbe Umfang an Kalibriertafeln zur Verfügung. Diese unterscheiden sich in der Abmessung zum CSC-Tool sowie CSC-Tool SE und sind teilweise faltbar auf eine Größe von max. 100 × 50 cm.



VAG-Gruppe
Basislieferumfang bei CSC-Tool SE
8PZ 010 624-011 (M-01)



Mercedes-Benz, Volvo, Polestar, VW
8PD 010 601-901 (1-02)
8PZ 010 624-021 (M-02)



Renault, Smart
8PZ 010 607-951 (1-03)
8PZ 010 624-031 (M-03)



Nissan, Mercedes-Benz
8PZ 010 607-961 (1-04)
8PZ 010 624-041 (M-04)



Kia, Hyundai, Alfa Romeo, Peugeot, Citroen, DS Automobiles, Fiat, Jeep, Opel
8PZ 010 607-971 (1-05)
8PZ 010 624-051 (M-05)



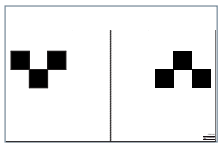
Honda
8PZ 010 607-981 (1-06)
8PZ 010 624-061 (M-06)



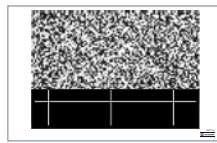
Mazda
8PZ 010 607-991 (1-07)
8PZ 010 624-071 (M-07)



Toyota, Lexus
8PZ 010 611-181 (1-08)
8PZ 010 624-081 (M-08)



Honda
8PZ 010 611-451 (1-09)
8PZ 010 624-091 (M-09)



Subaru
8PZ 010 611-461 (1-10)
8PZ 010 624-101 (M-10)



Toyota, Lexus, Peugeot, Citroen, Suzuki
8PZ 010 611-471 (1-11)
8PZ 010 624-111 (M-11)



Mazda
8PZ 010 611-631 (1-12)
8PZ 010 624-121 (M-12)



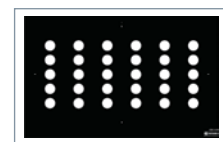
Toyota, Lexus
8PZ 010 611-641 (1-13)
8PZ 010 624-131 (M-13)



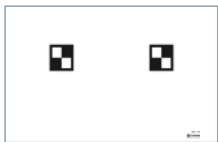
Toyota
8PZ 010 611-651 (1-14)
8PZ 010 624-141 (M-14)



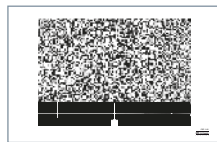
Honda
8PZ 010 611-831 (1-15)
8PZ 010 624-151 (M-15)



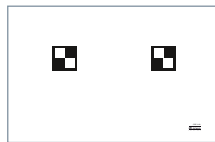
Alfa Romeo
8PZ 010 611-841 (1-16)
8PZ 010 624-161 (M-16)



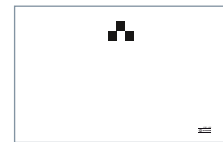
Mitsubishi
8PZ 010 611-881 (1-17)
8PZ 010 624-171 (M-17)



Suzuki
8PZ 010 611-911 (1-18)
8PZ 010 624-181 (M-18)



Suzuki
8PZ 010 611-921 (1-19)
8PZ 010 624-191 (M-19)



Hyundai
8PZ 010 611-931 (1-20)
8PZ 010 624-201 (M-20)

Die genaue Zuordnung der Kalibriertafeln zu den entsprechenden Kfz-Modellen bzw. zur entsprechenden Software-Version der mega macs Diagnosegeräte ist der aktuell gültigen Abdeckungs-

liste zu entnehmen, die auf unserer Webseite unter <https://www.hella-gutmann.com/de/for-workshops/pruef-einstellloesungen/adas-kalibrierung> eingesehen werden kann.

(M) = CSC-Tool Mobile

Optionales Zubehör CSC-Tool

Front Camera Calibration Aid KIA/Hyundai



Bei diversen Fahrzeugmodellen der Marke KIA/Hyundai wird zur Kalibrierung der Frontkamera ein spezielles Tool benötigt, welches direkt auf der Motorhaube befestigt wird.

LEISTUNGSÜBERSICHT

- Herstellerkonforme Nivellierung der Frontkamera sorgt für die Grundvoraussetzung bei der Kalibrierung
- Einfache Handhabung

BASISLIEFERUMFANG

- Front Camera Calibration Aid KIA/Hyundai

Art.-Nr. 8PZ 015 269-921

Front Radar Levelling Aid Volvo



Bei diversen Fahrzeugmodellen der Marke Volvo wird vor der dynamischen Kalibrierung des Radarsensors ein spezielles Tool zur Grundeinstellung/Nivellierung benötigt.

LEISTUNGSÜBERSICHT

- Einstellung des Sensors mit Hilfe des herstellerkonformen Positionierungswerkzeugs sorgt für die Grundvoraussetzung bei der Kalibrierung
- Einfache Handhabung

BASISLIEFERUMFANG

- Front Radar Levelling Aid Volvo

Art.-Nr. 8PD 010 624-991

Front Camera Levelling Aid Volvo



Bei diversen Fahrzeugmodellen der Marke Volvo wird zur Kalibrierung der Frontkamera ein spezielles Justierwerkzeug benötigt. Denn vor der Kalibrierfahrt muss die Kamera laut Herstellervorgaben mit einem herstellerkonformen Positionierwerkzeug wie dem Front Camera Levelling Aid von Hella Gutmann grundeingestellt werden.

LEISTUNGSÜBERSICHT

- Herstellerkonforme Nivellierung der Frontkamera sorgt für die Grundvoraussetzung bei der Kalibrierung
- Einfache Handhabung

BASISLIEFERUMFANG

- Front Camera Levelling Aid Volvo

Art.-Nr. 8PD 010 611-991

Systemadapter für VAG Nachtsicht-Kalibrierwerkzeug VAS 6430/6



Der Systemadapter dient zur Montage des Original VAG Nachtsicht-Kalibrierwerkzeug VAS 6430/6* am Hella Gutmann Systemhalter in Verbindung mit allen aktuellen CSC-Tool Varianten von Hella Gutmann.

BASISLIEFERUMFANG

- Systemadapter

VORAUSSETZUNG

- Systemhalter
- VAG Nachtsicht-Kalibrierwerkzeug VAS 6430/6

Art.-Nr. 8PZ 010 624-891

* Muss vom Kunden selbst beschafft werden, wenn eine solche Fahrzeugwartung erforderlich ist

Radaufnehmer „Control“



Art.-Nr. 8PZ 010 611-411

LEISTUNGSÜBERSICHT

- Der Radaufnehmer „Control“ bietet die Möglichkeit, die Spur der fahrzeugführenden Hinterachse zu bewerten und die dynamische Fahrachse des Fahrzeugs zu prüfen. Diese Überprüfung wird optisch via Laserpunkt durchgeführt

Abdeckhaube CSC-Tool



Abdeckhaube CSC-Tool/CSC-Tool SE
Art.-Nr. 8PZ 010 611-381

CSC-Tool Digital Abdeckhaube Board
Art.-Nr. 8PZ 015 270-131

CSC-Tool Digital Abdeckhaube für Projektor
Art.-Nr. 8PZ 015 270-121

LEISTUNGSÜBERSICHT

- Hochwertiger 360°-Schutz vor Fremdeinwirkung
- Schnelle, einfache und selbstständige Montage
- Staub-,öl- und wasserabweisend

Triplex-Aufbewahrungsbox



Art.-Nr. 8PZ 010 624-701

LEISTUNGSÜBERSICHT

- Bietet Schutz für bis zu 10 Kalibriertafeln des CSC-Tool Mobile
- Leicht, platzsparend und robust verarbeitet
- Stapelbar

Sperrklinke



Art.-Nr. 8PZ 010 624-971

LEISTUNGSÜBERSICHT

- Die Sperrklinke fixiert den Justagebalken des CSC-Tool Mobile mit dem Untergestell
- Der Artikel ist Voraussetzung, um den Systemhalter am Justagebalken des CSC-Tool Mobile an einer beliebigen Position (z. B. seitlich) verwenden zu können
- Der Systemhalter kann an die linke und rechte Maximalposition angebracht und fixiert werden ohne dass sich der Justagebalken aus den Haltebolzen hebt

Magnetlaser (CSC 4-02)



Art.-Nr. 8PZ 010 611-321

Der Magnetlaser dient zur Justage von bestimmten Radarsensoren. Hierzu wird der Laser des Magnetlasers auf den bereits verbauten Spiegel am Radarsensor oder den montierten Spiegel des Radar Kit II (CSC 4-03) ausgerichtet und anhand des reflektierten Laserpunktes justiert.

LEISTUNGSÜBERSICHT

- Mit Hilfe des Magnetlasers kann der Radarsensor vor Beginn der Kalibrierung in die Nullposition gebracht werden, wodurch die Kalibrierung schneller und einfacher durchführbar ist. Der Magnetlaser dient als Hilfe beim Ersetzen von Radarsensoren
- Genaue Positionierung der WVP/WVP EVO zum Mittelpunkt des Radarsensors

LIEFERUMFANG

- Magnetlaser
- Koffer

VORAUSSETZUNG

- Winkelverstellplatte/Winkelverstellplatte EVO

Maßband-Halter mit Maßband



Art.-Nr. 301509

LEISTUNGSÜBERSICHT

- Selbstständig, schnell und einfach den Abstand von CSC-Tool/SE zum Fahrzeug einstellen
- Genaue Positionierung durch Verschieben am Justagebalken
- Maßband mit Magneten zum schnellen Befestigen am Radaufnehmer

BASISLIEFERUMFANG

- 2 × Maßbandhalter
- 2 × Maßband

Halterung mega macs 42 SE



Art.-Nr. 301539

LEISTUNGSÜBERSICHT

- Bessere Übersicht der Statusanzeige während einer dynamischen Kalibrierungsfahrt
- Sicheres positionieren des mega macs 42 SE während der Fahrt
- Einfach und schnell im Fahrzeuginnenraum (z. B. an der Frontscheibe) zu befestigen

BASISLIEFERUMFANG

- 1 × Halterung inkl. Saugnapf

CSC-Tool Meßstab 2.200 mm



Bei einigen Fahrzeugmodellen übersteigt der vorgegebene Höhenwert den Skalenbereich des Standard-Meßstabs. Abhilfe schafft dieser um 200 mm verlängerte Meßstab.

BETROFFENE FAHRZEUGE

- VW Crafter/T6

BASISLIEFERUMFANG

- Meßstab 2.200 mm

CSC-Tool Meßstab 2.200 mm

Art.-Nr. 8PZ 015 269-911

CSC-Tool SE Meßstab 2.200 mm

Art.-Nr. 8PZ 015 269-531

Keine Kompromisse

bei der Scheinwerfereinstellung

Mit der zunehmenden Verbreitung und Weiterentwicklung neuer Scheinwerfertechnologien und Lichtassistenzsysteme steigen auch die Anforderungen an das Prüfen und Einstellen der Scheinwerfer. Dies betrifft einerseits die Scheinwerfereinstellgeräte – andererseits aber auch die Messumgebung. Um eine höhere Genauigkeit beim Vermessen und bei der Einstellung der Scheinwerfer zu gewährleisten, wurde die HU-Scheinwerfer-Prüfrichtlinie geschaffen, die nur geringe Toleranzen bezüglich der Neigungen und Unebenheiten von Aufstandsflächen zulässt.

Mit den Geräten der SEG-Serie sind Werkstätten beim Lichttest immer auf der sicheren Seite.

Mehr Infos



Scheinwerfer-Einstellgeräte

SEG IV SE



DIE ZUKUNFT IM VISIER

Das SEG IV SE von Hella Gutmann ermöglicht die Auswertung von Lichtverteilungen inkl. Einstellung zukunftsweisender Scheinwerfersysteme. Das Überprüfen und Einstellen von Scheinwerfern, insbesondere mit intelligenten Fernlicht-Assistenzsystemen, wird durch den Prüfschirm mit vertikalen Linien ermöglicht. Durch eine längere Säule erhöht sich der Arbeitsbereich auf max. 1.650 mm und ermöglicht somit auch die Einstellung von hoch eingebauten Scheinwerfern. Das SEG IV SE ist zudem mit einem Hybrid-Visier ausgerüstet. Es besteht aus einem leistungsfähigen Linienlaser und einer analogen Visiereinrichtung. Mit beiden Techniken lässt sich das Gerät äußerst genau und rechtwinklig zum Fahrzeug ausrichten – auch bei heller Umgebung. Durch die kombinierte Visiereinrichtung ist eine 100%ige Einsatzfähigkeit gewährleistet. Durch einen Abstrahlwinkel von 120° können auch außenliegende Markierungspunkte anvisiert werden, vorteilhaft vor allem bei Fahrzeugen mit höher verbauten Hauptscheinwerfern (SUV, Transporter etc.)

Art.-Nr. 8PA 007 732-321

SEG IV DLLX



FIT FÜR ALLE SYSTEME

Dank der Skalierung auf dem Prüfschirm des SEG IV lassen sich alle aktuellen Scheinwerfersysteme wie Halogenscheinwerfer, Xenonscheinwerfer, LED-Scheinwerfer und viele Systeme mit Fernlichtassistenten (vertikale Hell-Dunkel-Grenze) überprüfen und präzise einstellen.

Wie alle SEGs von Hella Gutmann Solutions ist das Gerät mit großen Kunststoff-Rädern ausgestattet, welche ein spezielles Laufprofil aufweisen und damit als Stand-Alone-Gerät sowie auch auf Schienen genutzt werden können. Der Rollenfuß besteht aus einem Polymerbeton und ist für extreme Belastungen konzipiert. Durch das hohe Gewicht wird ein niedriger Schwerpunkt und damit eine hohe Kippstabilität vom Gerät erreicht.

Art.-Nr. 8PA 007 732-311

SEG V



EIN ECHTER HINGUCKER

Das Gerät vereint das umfassende Datenwissen von Diagnose- und Lichtexperten. Über den zum Anwender gerichteten 8,4"-Touchscreen können alle Funktionen des SEG V einfach, übersichtlich und intuitiv gesteuert werden. Die eindeutige Fahrzeug-Erkennung findet z. B. über die Fahrzeugdatenbank oder die Car History statt. Mit der Fahrzeug-Erkennung werden automatisch die fahrzeugspezifischen Algorithmen zur korrekten Erkennung der Lichtverteilung ausgewählt! Fehlerhafte Einstellungen, gerade bei modernen Fahrzeugen mit Fernlicht-Assistenz-Systemen (blendfreies Fernlicht), werden so vermieden. Dank dem manuellen und/oder automatischen Niveausgleich können Neigungen und Unebenheiten in beiden Richtungen der Aufstellfläche des SEG, ausgeglichen werden. Das SEG V erfüllt selbstverständlich die deutsche Gesetzgebung („Richtlinie für die Prüfung von Scheinwerfer-Einstell-Prüfgeräten“).

Art.-Nr. 8PA 007 732-401



FUNKTIONSÜBERSICHT	SEG V	SEG IV-DLLX	SEG IV-SE
Digitales Luxmeter	•*	•	•
Breitbandvisier**		•	
Hybridvisier***	•		•
Umlenkspiegel		•	•
Fresnellinse	•	•	•
Laserpositionierhilfe		•	•
Libelle/Exzenterwelle zur Neigungsverstellung		•	•
Drehbare Edelstahlsäule zur Optikkastenausrichtung****	•	•	•
Optionale Umrüstung mit Stahlrollen auf nivellierbare Schienen	•	•	•
Automatischer Niveausgleich	•		
8,4"-Touchscreen	•		
Fahrzeug-Erkennung via Fahrzeugdatenbank und Car History	•		
Schnittstellen: USB/W-LAN	•		
asanetwork	•		
Update-fähig	•		
Rollenfuß aus Polymerbeton	•	•	•
Verlängerte Säule, Einstellbereich bis 1.650 mm			•

* Luxwerte werden im Messmenü angezeigt
 ** Laservisier
 *** Visier mit leistungsstarken Laser und analoger Visiereinrichtung
 **** Edelstahlsäule nur bei den Modellen SEG V und SEG IV-SE

Schienensysteme

Nivellierbares SEG-Schienensystem



Art.-Nr. 9XS 861 736-021

Rollensatz

Art.-Nr. 9XS 862 004-021

Verlängerungssatz 1.500 mm

Art.-Nr. 9XS 861 736-041

Das nivellierbare Schienensystem ist die optimale Alternative zu kostspieligen Werkstattumbauten. Schnell aufgebaut und jederzeit nachjustierbar überzeugt das Schienensystem mit langer Lebensdauer und einem attraktiven Preis. Das Basis-Set besteht aus 4 Schienen mit je 1.500 mm Länge und einem hochwertigen Rollensatz aus verzinktem Stahl, zum Einsatz an den Scheinwerfereinstellgeräten SEG IV und SEG V. Ideal für einen sicheren Stand und exakte Mess- und Einstellergebnisse. Unterschiedliche Anforderungen von OE-Herstellern lassen sich damit ebenso erfüllen, wie die HU-Scheinwerfer-Prüfrichtlinie.

VORTEILE AUF EINEN BLICK

- Nivellierbares Schienensystem
- Zur Erfüllung der Anforderungen an die SEG-Aufstandsfläche gemäß HU-Scheinwerfer-Prüfrichtlinie
- Schneller Aufbau
- Nivellierung in horizontaler und vertikaler Achse möglich
- Auch größere Unebenheiten von 20 mm können ausgeglichen werden
- Für exakte Vermessungen und Justierungen
- Nachjustierung jederzeit möglich
- Speziell abgestimmt auf die dazugehörige Schiene
- Hochwertiger, schwerer Stahlrollensatz für eine höhere Kippstabilität
- Robuste Verarbeitung
- Lange Nutzungsdauer
- Attraktiver Preis
- Optional erweiterbar

LIEFERUMFANG SEG-SCHIENENSYSTEM NIVELLIERBAR

- 4 × 1.500 mm-Schienen (2 Stück Sechskantprofil, 2 Stück Flachstahl)
- 30 × Innensechskant-Senkkopfschrauben mit Flansch M6
- 30 × Fischer-Dübel M8 S
- 80 × Madenschrauben (40 Stück kurz 10 mm, 40 Stück lang 25 mm)
- 20 × Unterlegbleche
- 2 × Gummipuffer als Anschlag
- Montageanleitungen

LIEFERUMFANG ROLLENSATZ

- 2 × Prismenrollen
- 1 × Laufrolle

Schienensystem „Basic“



Art.-Nr. 9XS 861 736-001

Das Schienensystem „Basic“ ist ideal für die Nutzung in Werkstätten, deren Bodenbeschaffenheit bereits den gesetzlichen bzw. den Anforderungen der OE Hersteller erfüllt und eine Nivelliermöglichkeit nicht erforderlich ist. Auf Grund der geringen Aufbauhöhe, können die Schienen neben der Vor-Kopf- auch als Überfahr- und Unterflurlösung eingesetzt werden. Besonders praktisch ist die Tatsache, dass die Nutzung der SEG-IV und -V Geräte auf dem Schienensystem, mit den Standardrollen möglich ist. Somit kann das Gerät jederzeit von dem Schienensystem zu einem anderen Arbeitsplatz bewegt werden. Die einfache Montage und das sehr gute Preis-Leistungs-Verhältnis sprechen zudem für dieses System. Das Set besteht aus 2 Schienen mit jeweils 1.500 mm Länge. Für einen normalen Arbeitsplatz werden 2 Stets benötigt.

VORTEILE AUF EINEN BLICK

- Schneller Aufbau
- Flexible Einsatzmöglichkeiten
- Sehr gutes Preis-Leistungs-Verhältnis
- Exakte Ergebnisse bei der Kalibrierung/Justage vom Scheinwerfersystemen
- Jederzeit auf gewünschte Länge erweiterbar

LIEFERUMFANG

- 2 × 1.500 mm Schienen (1 Stück Flachband und 1 Stück Laufprofil)
- 16 × Sechskantschrauben DIN 571 6 × 40 mm
- 16 × Dübel S8

Batterieladung

Die volle Ladung Kompetenz

Da die Elektronik in modernen Fahrzeugen immer komplexer wird und der Stromverbrauch aufgrund der erhöhten Anzahl der Verbraucher zunimmt, steigt mit der Anforderung an die Batterie auch der Anspruch an die Batterieladegeräte.

Für einen reibungslosen Ablauf der umfangreichen Diagnosearbeiten am Fahrzeug ist ebenfalls eine stabile Spannungsversorgung erforderlich

Mehr Infos



BPC Batterieladegeräte

BPC 120



VORTEILE AUF EINEN BLICK

- Hochfrequenz-Batterieladegerät (12 V, 120 A)
- Für Gel-/Wet-/AGM- und LiFePO₄-Batterien
- Lade-, Recovery- und Supply-Funktion
- Mikroprozessor-gesteuerte Ladekurve
- Beständige Ladeerhaltung, während des Flashen von Steuergeräten
- Mit Schutz vor Polaritätsumkehrung, Kurzschluss, Spannungsfehler und Überladung
- Mit professionellen Messingzangen

Art.-Nr. 8ES 004 417-301

TECHNISCHE DATEN

Batteriemodus (wählbar)	AGM, LiFePO ₄ , Wet
Batteriearten (geeignet)	Gel, Wet, AGM, LiFePO ₄
Netzspannung	110 – 240 V
Netzfrequenz	50 – 60 Hz
Ladephasen	8-stufig
Stromstärke (min – max)	10 – 120 A
Spannung	12 V
Max. Ladespannung	<ul style="list-style-type: none"> • 14,4 V Wet • 14,4 V LiFePO₄ • 14,8 V AGM • 15,5 V REC
Leistung	1.800 W
Ladekapazität	5 – 1.200 Ah
Erhaltungsladungskapazität	5 – 3.600 Ah
Versorgungsmodus (Memory Saving Feature)	<ul style="list-style-type: none"> • 13,8 V • 14,4 V • 14,8 V • 10 – 120 A
Max. Klemmenbelastbarkeit	650 A
Schutzart	IP20
Schutzklasse	Schutzklasse 1
Klemmenkabellänge	2,7 m
Kabelspezifikation	Cu 25 mm ² PVC
Stromkabellänge	1,8 m
Gerätemaß	460 × 420 × 170 mm (L × B × H, montiert)

BPC 50



Art.-Nr. 8ES 004 417-291

VORTEILE AUF EINEN BLICK

- Hochfrequenz-Batterieladegerät (12V, 50A)
- Für Gel-/Wet-/AGM- und LiFePO4-Batterien
- Lade-, Recovery- und Supply-Funktion
- Mikroprozessor-gesteuerte Ladekurve
- Beständige Ladeerhaltung, während des Flashen von Steuergeräten
- Mit Schutz vor Polaritätsumkehrung, Kurzschluss, Spannungsfehler und Überladung
- Mit professionellen Messingzangen

TECHNISCHE DATEN

Batteriemodus (wählbar)	AGM, LiFePO4, Wet
Batteriearten (geeignet)	Gel, Wet, AGM, LiFePO4
Netzspannung	110 – 240V
Netzfrequenz	50 – 60Hz
Ladephasen	8-stufig
Stromstärke (min – max)	5 – 50A
Spannung	12V
Max. Ladespannung	<ul style="list-style-type: none"> • 14,4V Wet • 14,4V LiFePO4 • 14,8V AGM • 15,5V REC
Leistung	750W
Ladekapazität	5 – 500Ah
Erhaltungsladungskapazität	5 – 1.500Ah
Versorgungsmodus (Memory Saving Feature)	<ul style="list-style-type: none"> • 13,8V • 14,4V • 14,8V • 5 – 50A
Max. Klemmenbelastbarkeit	650A
Schutzart	IP20
Schutzklasse	Schutzklasse 1
Klemmenkabellänge	2,7m
Kabelspezifikation	Cu 10mm ² PVC
Stromkabellänge	1,4m
Gerätemaß	375 × 330 × 100mm (L × B × H)

BPC 8



Art.-Nr. 8ES 004 417-281

VORTEILE AUF EINEN BLICK

- Hochfrequenz-Batterieladegerät (12 V, 8 A)
- Für Gel-/Wet-/AGM-Batterien
- Lade-, Recovery- und Supply-Funktion
- 9-stufige Lade- und Testphasen
- Mit Schutz vor Polaritätsumkehrung und Kurzschluss
- Digitales Grafikdisplay (beleuchtet)
- Inkl. Kabelschuhe und Polzangen

TECHNISCHE DATEN

Batteriemodus (wählbar)	STD, AGM
Batteriearten (geeignet)	Gel, Wet, AGM
Netzspannung	220 – 240 V
Netzfrequenz	50 – 60 Hz
Ladephasen	9-stufig
Stromstärke (min – max)	2 – 8 A
Spannung	12 V
Max. Ladespannung	<ul style="list-style-type: none"> • 14,8 V (AGM-Mod.) • 14,4 V (STD-Mod.) • 15,8 V (REC-Mod.)
Leistung	140 W
Ladekapazität	5 – 160 Ah
Erhaltungsladungskapazität	5 – 250 Ah
Versorgungsmodus (Memory Saving Feature)	<ul style="list-style-type: none"> • 13,8 V • 5 A
Max. Klemmenbelastbarkeit	30 A
Schutzart	IP65
Schutzklasse	Schutzklasse 2
Klemmenkabellänge	2,0 m
Kabelspezifikation	Cu 1,3 mm ² PVC
Stromkabellänge	2,0 m
Gerätemaß	Ca. 250 × 100 × 65 mm (L × B × H)

BPC Mini



Art.-Nr. 8ES 006 266-011

VORTEILE AUF EINEN BLICK

- Automatisches Ladegerät für 6 V und 12 V Batterien
- Gehäuse aus schwer entflammarem Kunststoff
- Betriebssicher durch Überlastungsschutz
- Mit LED-Ladeanzeige
- Abschaltautomatik
- CE geprüft

TECHNISCHE DATEN

Netzspannung	230 V
Netzfrequenz	50 Hz
Leistung	10 W
Ladestrom	6 V > 0,8 A 12 V > 0,6 A
Ladekennlinie	WU
Leitungslänge	1.950 mm

HELLA GUTMANN SOLUTIONS GMBH

Am Krebsbach 2

79241 Ihringen

Tel.: +49 7668 99 00-0

E-Mail: info@hella-gutmann.com

www.hella-gutmann.com